

BYDGOSZCZ , GOSPODARKA, PRZEMYSŁ

Prof. WSG dr MAREK CHAMOT

Bydgoszcz a ETNOREGIONY

Mapa regionów etnograficznych 1850-1950, oprac. Teresa Okoniewska i Artur Trapszyc, wyk. Katarzyna Rosik (z wykorzystaniem Cyfrowej Mapy Polski PKiSIG IGIPZ PAN). Mapa stworzona dla potrzeb wystawy w Muzeum Etnograficznym w Toruniu (ekspozycja stała) Zob. katalog wystawy: *Tajemnice codzienności. Kultura ludowa i jej pogranicza od Kujaw do Bałtyku (1850-1950)*, pod. Red. H. Czachowskiego i H.M. Łopatyńskiej, Muzeum Etnograficzne im. Mariii Znamierowskiej-Prüfferowej w Toruniu, Toruń 2010, s. 15



**Czy Bydgoszcz to kujawskie
miasto?**

Największym zwolennikiem kujawskości **Bydgoszczy**, jakiego znałem był Sebastian Malinowski, który gorąco pragnął, żeby bydgoszczanie sięgnęli pamięcią do swoich historycznych korzeni. Ubolewał nad tym, że nasze miasto nie jest kojarzone z Kujawami przez mieszkańców Inowrocławia czy **Włocławka**, ani też nie jest kojarzone z Pomorzem przez mieszkańców np. Gdańska.

Dziedzictwo kulturowe woj. kujawsko-pomorskiego. Najcenniejsze miejsca.



www.visittorun.pl / www.turystyka.torun.pl

Przy nazwach miejscowości podano odległości drogowe z Torunia

- **Toruń**
 - Lista Światowego Dziedzictwa UNESCO
 - Lista Pomników Historii RP
 - Zabytki klasy zerowej*: 6
- **Chełmno**
 - Lista Pomników Historii RP
 - Zabytki klasy zerowej*: 3
- **Biskupin**
 - Lista Pomników Historii RP
 - Zabytki klasy zerowej*: 1
- **Strzelno**
 - Zabytki klasy zerowej*: 2
- **Radzyń Chełmiński**
 - Zabytki klasy zerowej*: 1
- **Golub-Dobrzyń**
 - Wyjątkowe zabytki: zamek, Szafarnia: Ośrodek Chopinowski
- **Ciechocinek**
 - Wyjątkowe zabytki: tężnie solankowe
- **Kruszwica**
 - Wyjątkowe zabytki: romańska kolegiata, Mysia Wieża
- - Inne miejscowości posiadające większe walory turystyki kulturowej
- * - wg dawnej klasyfikacji



- granica K z XVI w.
- granica zbrojowa rok 1815 r.
- Kujawy etnograficzne
- tereny zabudowane do Kujaw w XVI w.

KUJAWY



Miasta kujawskie w XV-XVII w.





KRAINA



PAŁUKI

TYGODNIK LOKALNY

PAŁUKI:

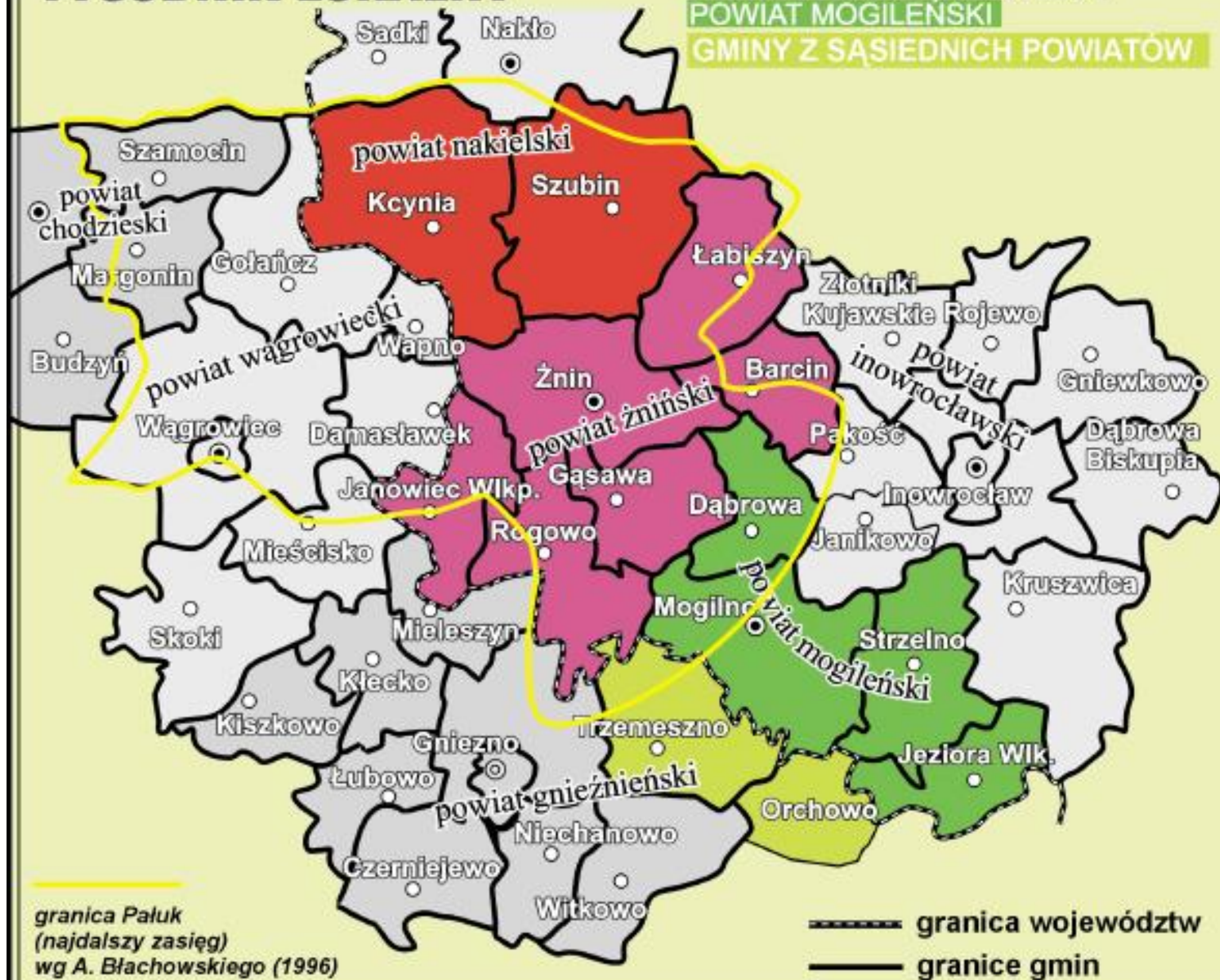
POWIAT ŻNIŃSKI

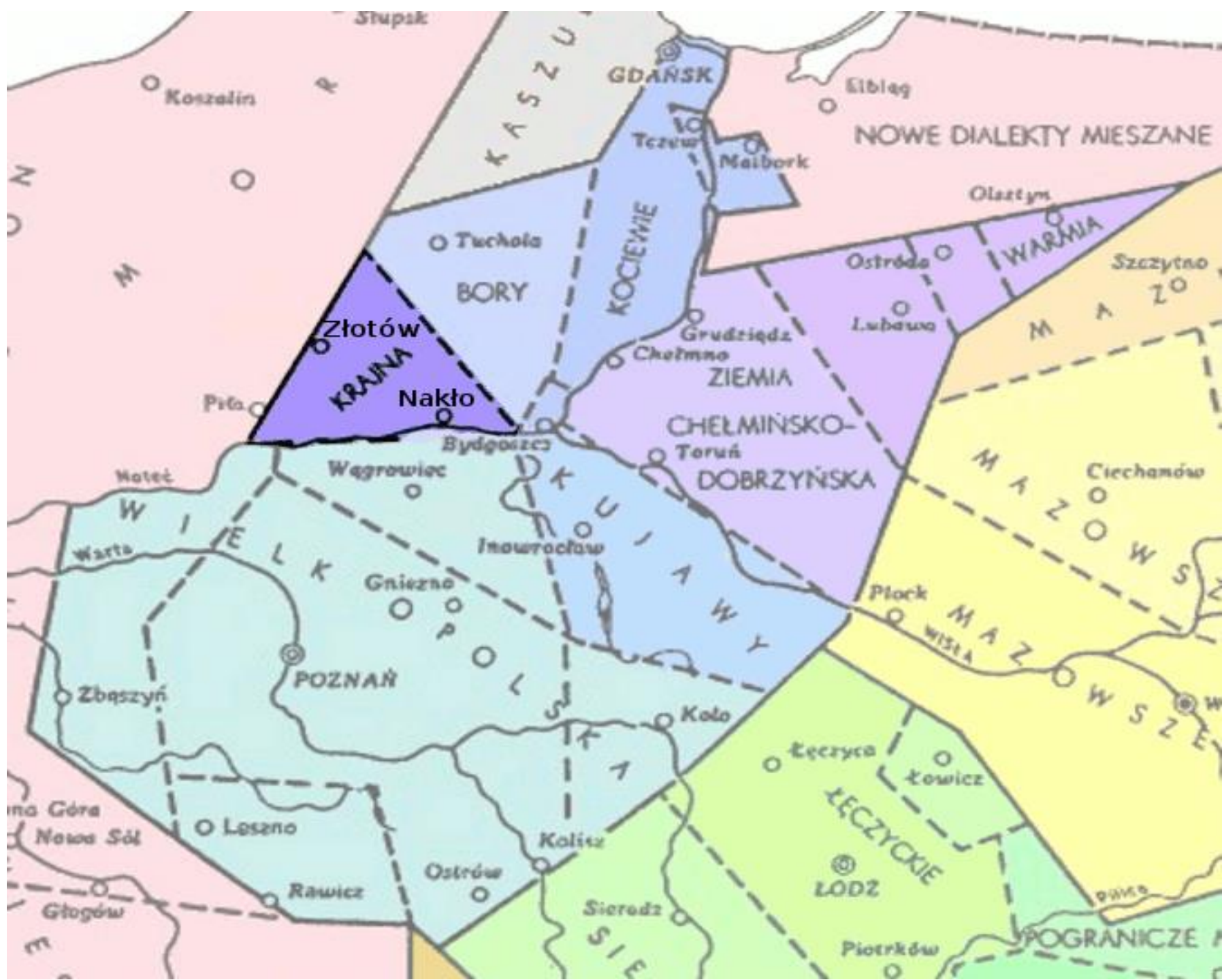
CZĘŚĆ POWIATU NAKIELSKIEGO

PAŁUKI I ZIEMIA MOGILEŃSKA:

POWIAT MOGILEŃSKI

GMINY Z SĄSIEDNICH POWIATÓW



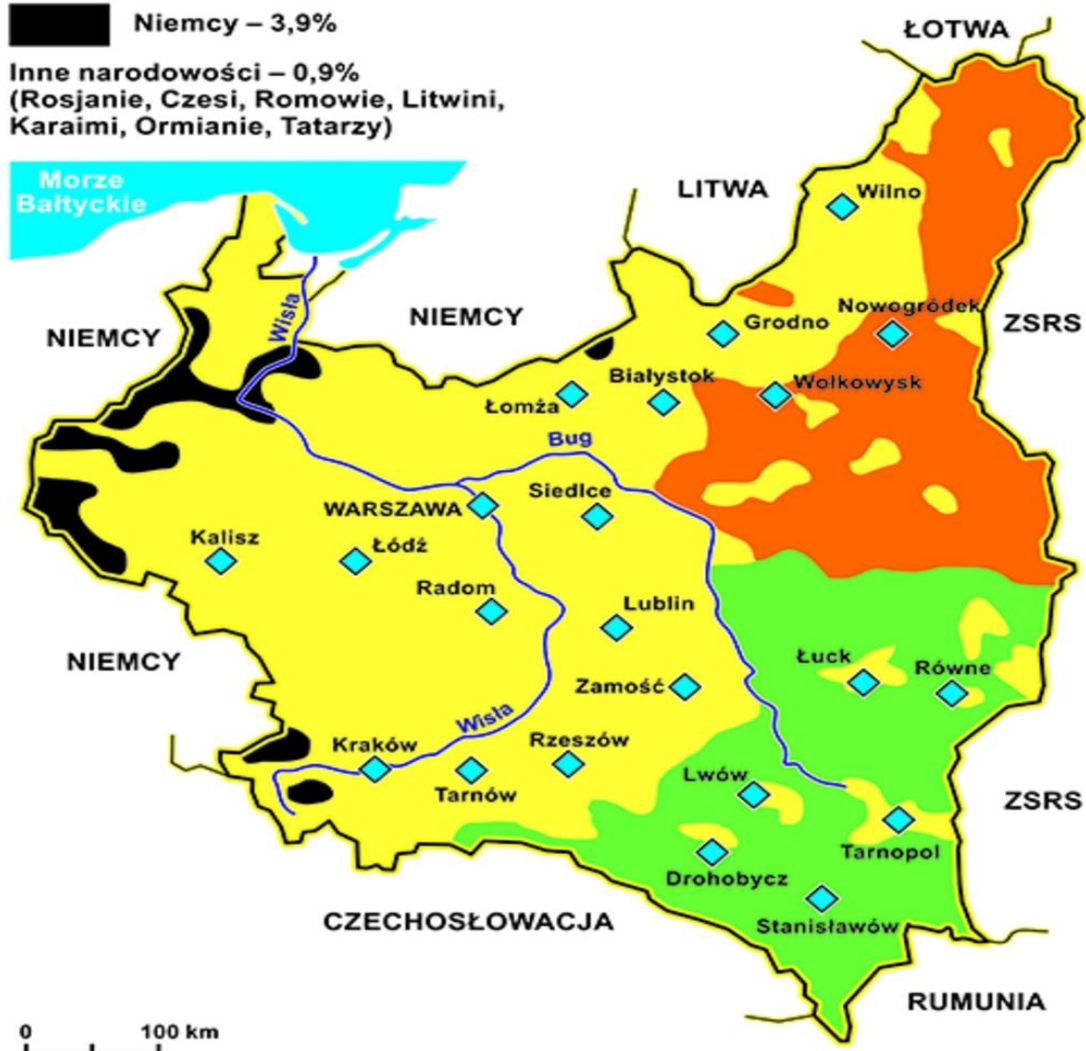




II RZECZPOSPOLITA – NARODOWOŚCI 1 : 3 000 000

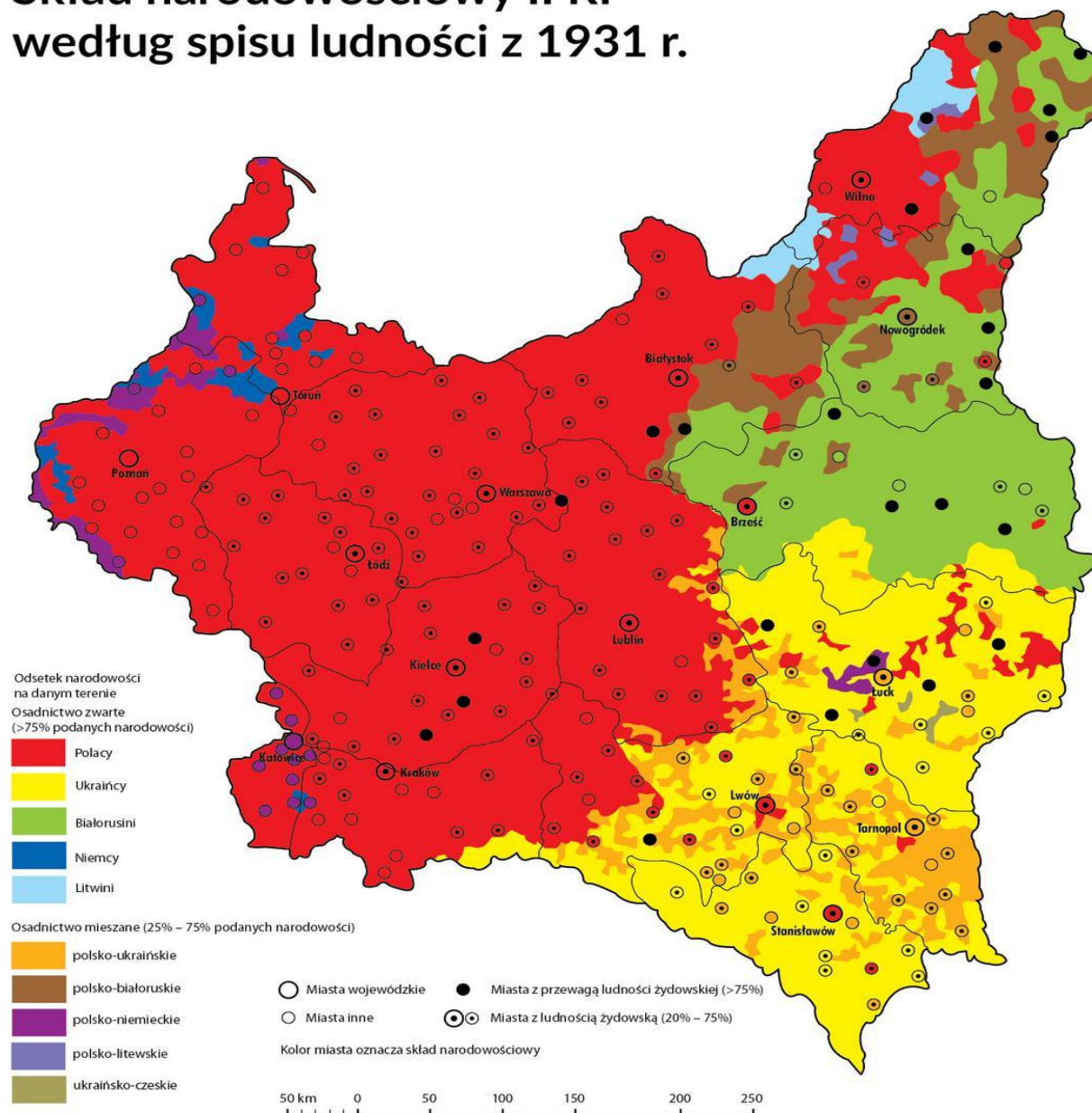


Inne narodowości – 0,9%
(Rosjanie, Czesi, Romowie, Litwini,
Karaimi, Ormianie, Tatarzy)

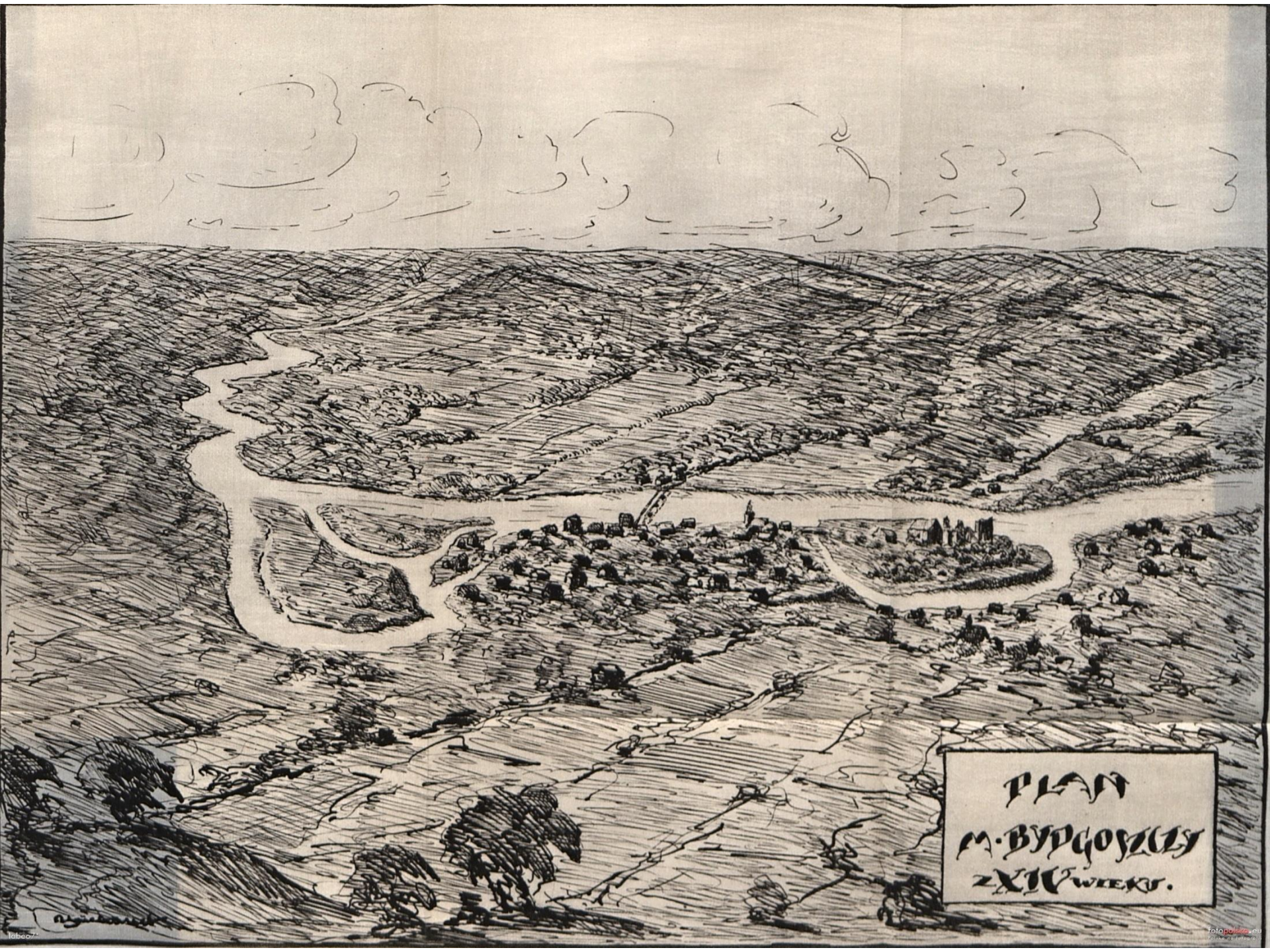




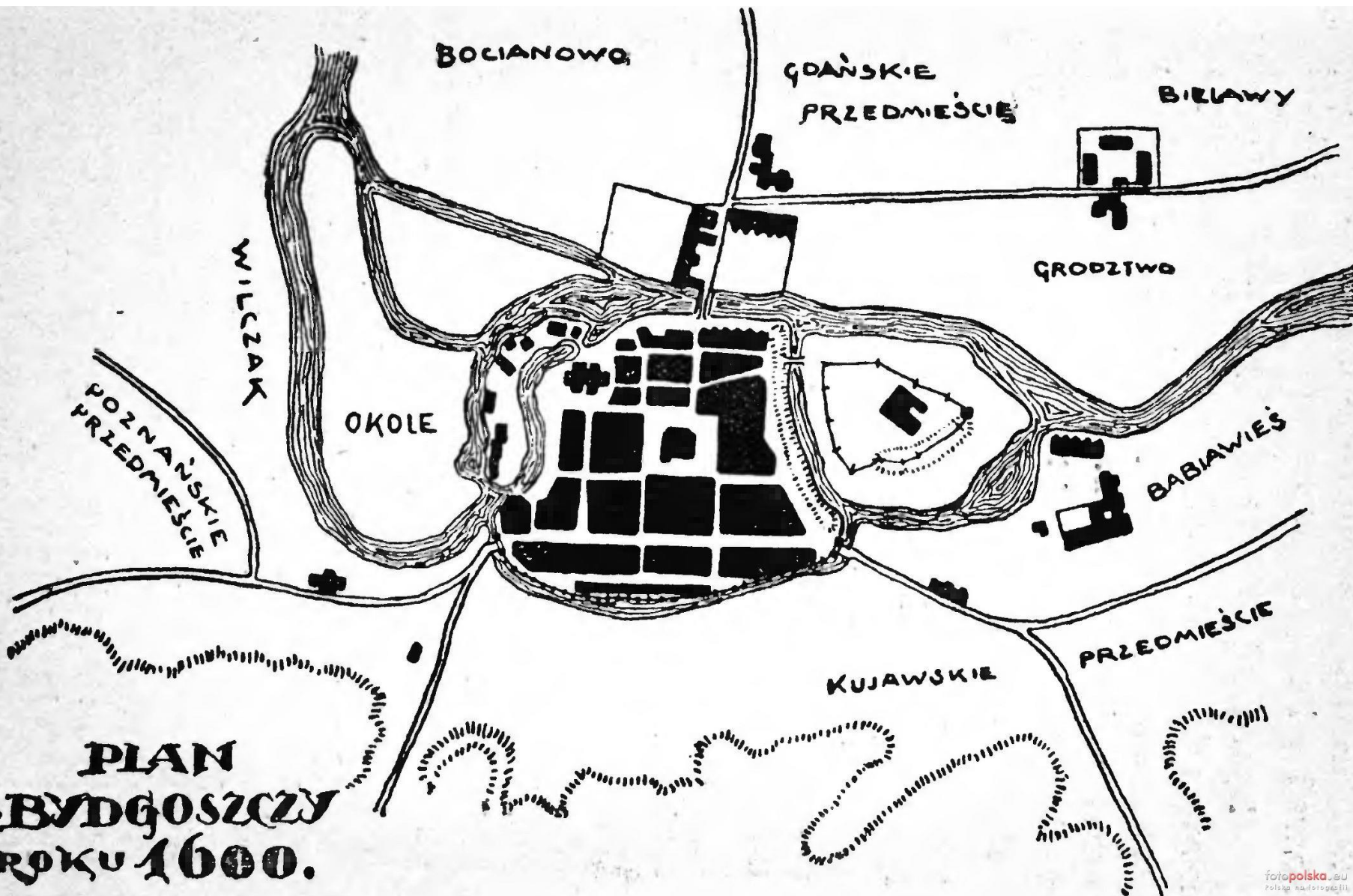
Skład narodowościowy II RP według spisu ludności z 1931 r.



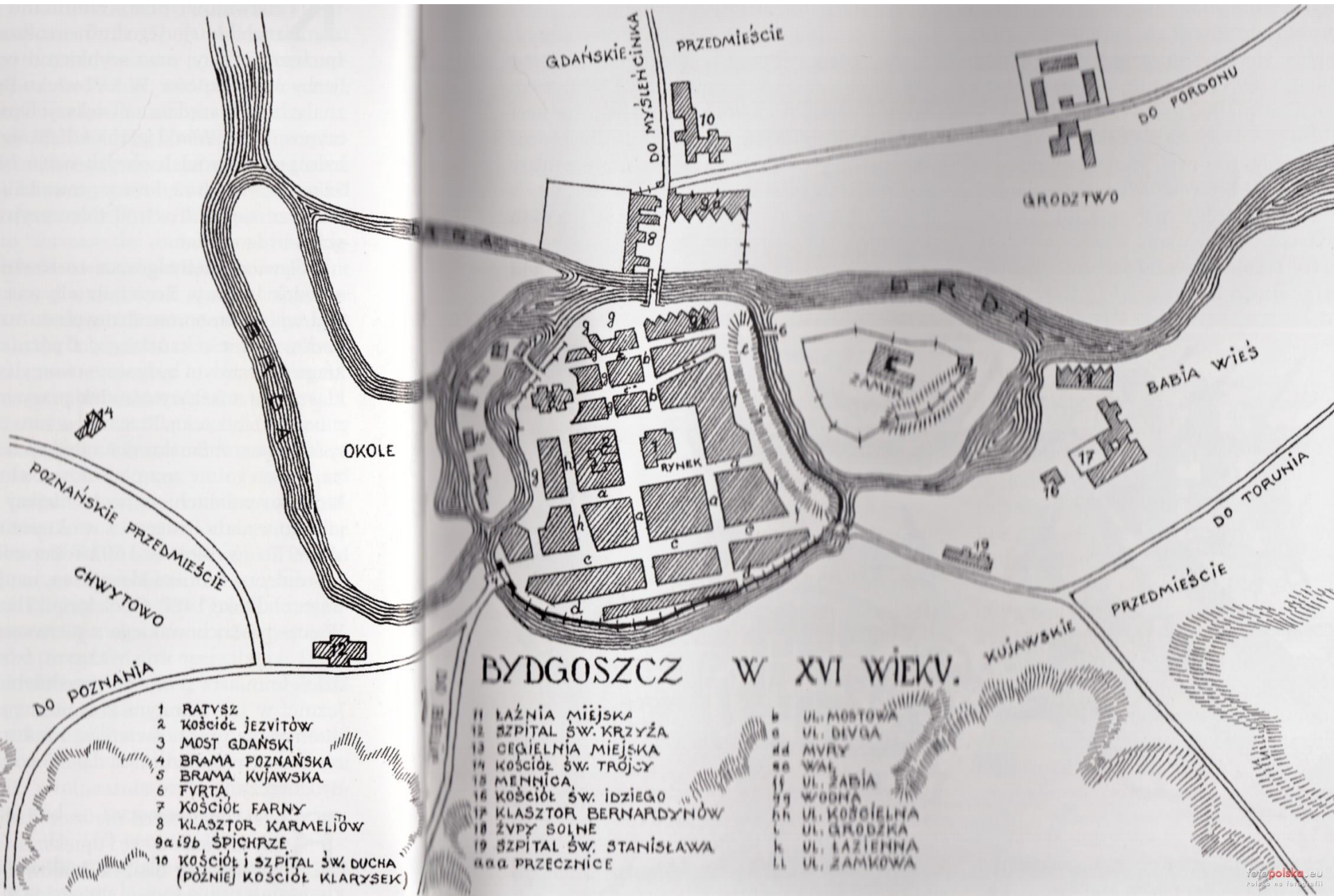
Rozwój przestrzenny Bydgoszczy



PLAN
M. BYDGOSZCZY
XXIV WIEKU.



**PLAN
M. BYDGOSZCZY
Z ROKU 1600.**



BYDGOSZCZ W XVI WIEKU.

- 1 RATYSZ
- 2 KOŚCIÓŁ JEZUITÓW
- 3 MOST GDAŃSKI
- 4 BRAMA POZNAŃSKA
- 5 BRAMA KUJAWSKA
- 6 FYRTA
- 7 KOŚCIÓŁ FARNY
- 8 KLASZTOR KARMELIÓW
- 9a i 9b ŚPICHRZE
- 10 KOŚCIÓŁ I SZPITAL ŚW. DUCHA
(PÓŹNIEJ KOŚCIÓŁ KLARYSEK)

- 11 ŁAZNIA MIEJSKA
- 12 SZPITAL ŚW. KRZYŻA
- 13 CEGLIENIA MIEJSKA
- 14 KOŚCIÓŁ ŚW. TRÓJCY
- 15 MENNICA
- 16 KOŚCIÓŁ ŚW. IDZIEGO
- 17 KLASZTOR BERNARDYNÓW
- 18 ŻYDZY SOLNE
- 19 SZPITAL ŚW. STANISŁAWA
- aaa PRZECZNICE

- b UL. MOSTOWA
- c UL. DŁUGA
- dd MWRY
- ee WAI
- ff UL. ŻABIA
- gg WOODA
- hh UL. KOŚCIELNA
- i UL. GRODZKA
- k UL. ŁAZIENNA
- ll UL. ZAMKOWA



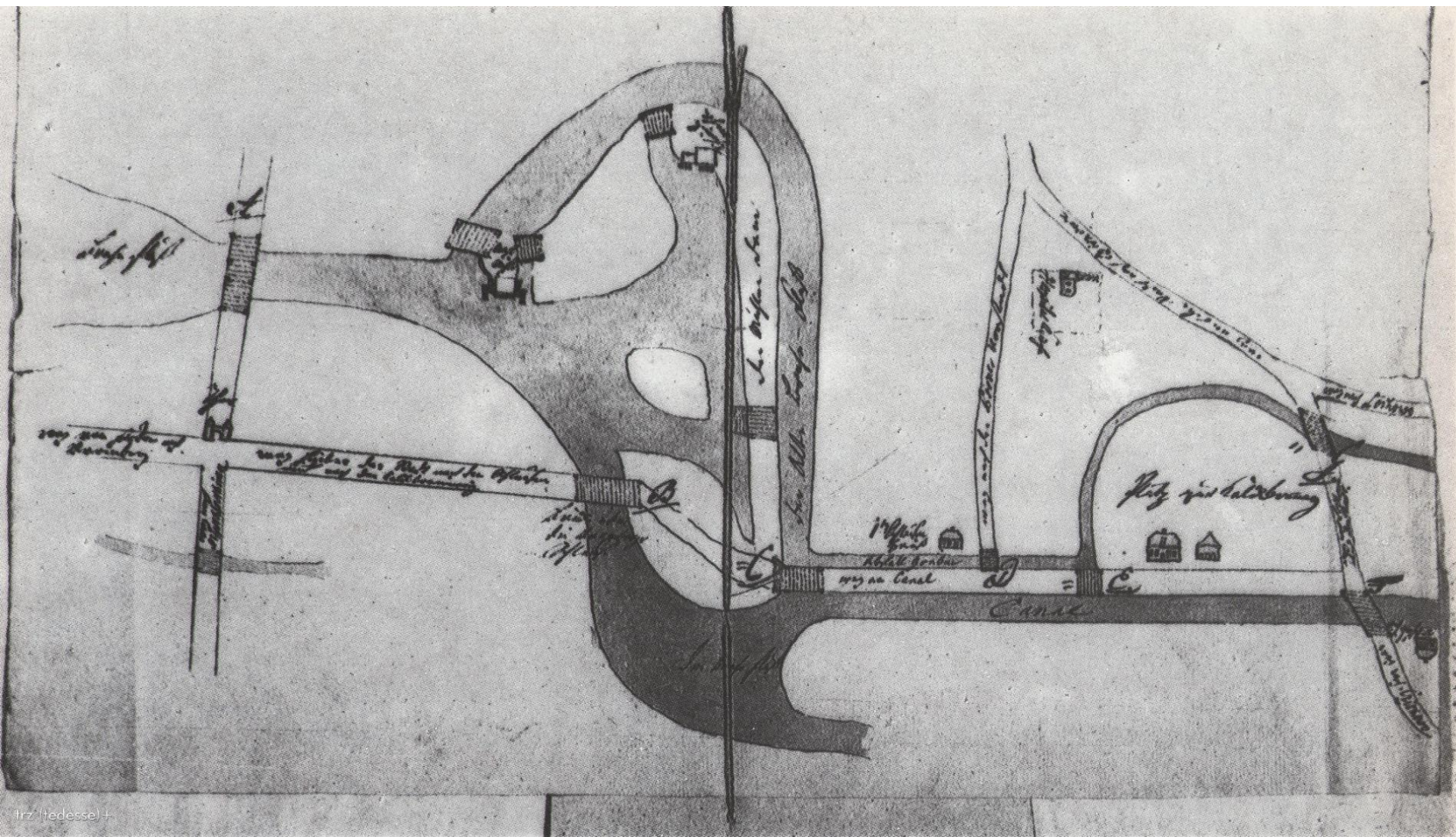
Situs Oppidi BROMBERGÆ

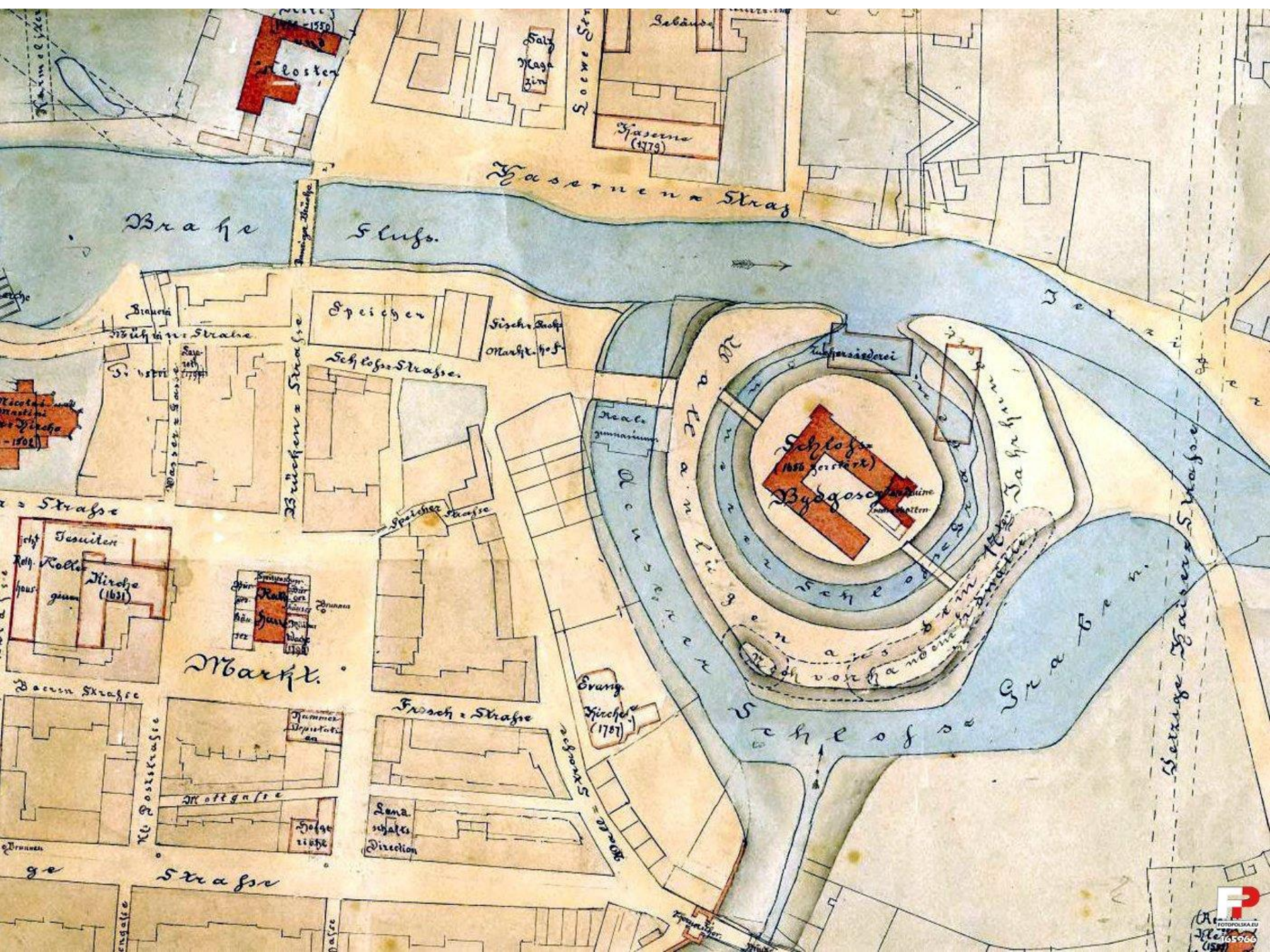
*vbi S. R. M. SVECIA. decreta in Daniam expediti-
one Copias suas Congregavit d. 23. Iunij.*

A. 1657.

- A. Arx. B. Curia. C. Templum S. Martini. D. Templum S. Crucis. Iesuitarum. E. Templum Bernardinorum. F. Temp. Carmelitarum S. Mariae. G. Temp. S. Spiritus Virginum. S. Clarae. H. Nosocomium. I. Temp. S. Aegidii. K. Temp. S. Stanislai. L. S. Trinitatis. M. Domus vbi moneta cuditur.*

F. D. B. del.





1750
Kloster

Salz
Kammer
Zinn

Soewer Str.

Gaserna
(1779)

Brache

Fluss.

Gaserna Str.

Braun

Bruchstrasse

Speicher

Fischer Markt-hof

Schlossstrasse

S. 1771

1771

Kloster
1706

Strasse

Jesuiten
Koll. Koll.
Haus
Kirche
(1631)

Kirche
(1707)

Markt

Baaren Strasse

K. Poststrasse

K. Poststrasse
K. Poststrasse

Frosch Strasse

Brang
Kirche
(1707)

Strasse

Brache Fluss
Schloss
Bydgoszcz
Schlossstrasse
Markt

Schlossstrasse

F
FOTOPOLSKA
161650100
1501

Ge D708

Spezieller Plan

von dem Festungswerke der Stadt Amberg
im Jahr 1799



Die Festungswerke der Stadt Amberg sind in diesem Plan nach dem neuesten Stande dargestellt. Die Zeichnung ist von dem Ingenieur Herrn v. ... entworfen und von dem Major ... gezeichnet. Die Zeichnung ist in 100000 Theile getheilt. Die Zeichnung ist in 100000 Theile getheilt. Die Zeichnung ist in 100000 Theile getheilt.

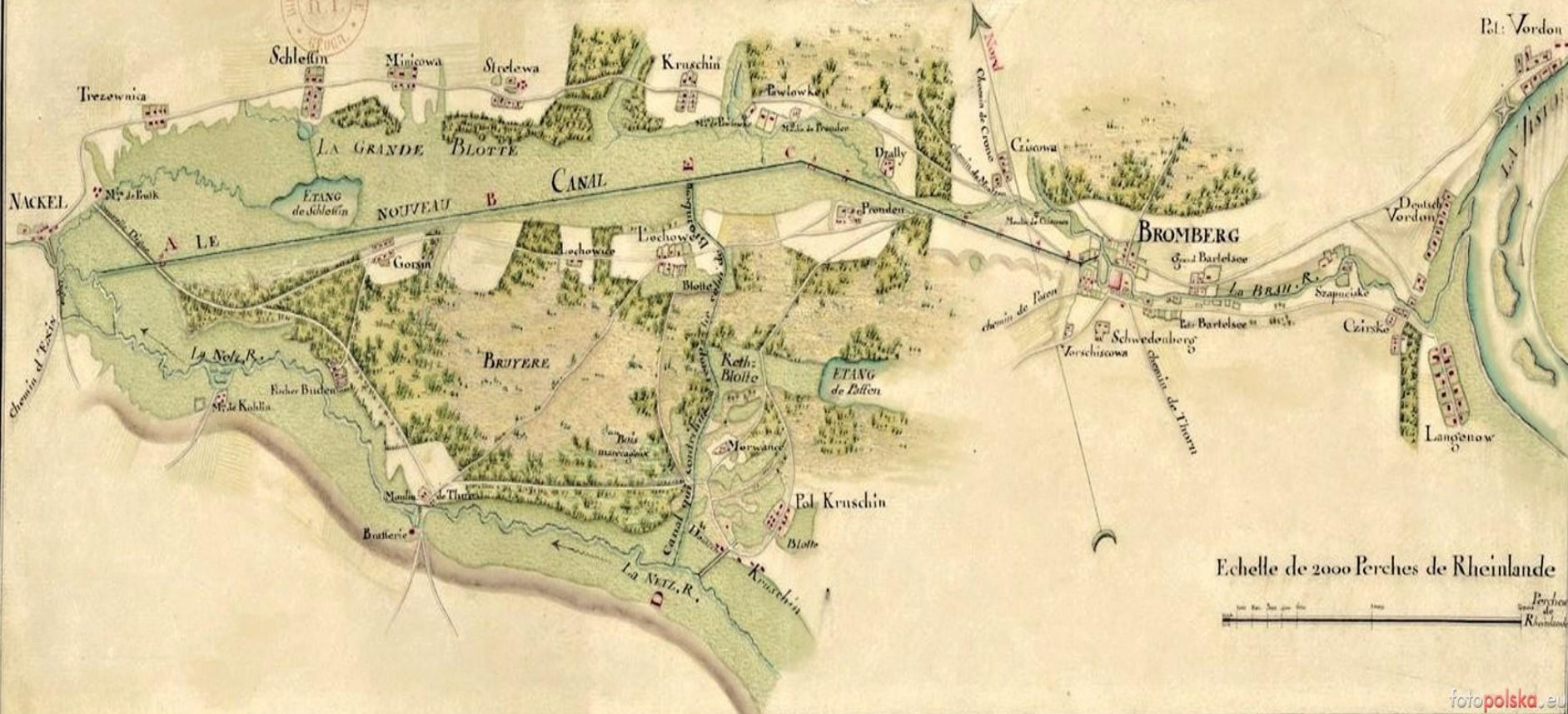


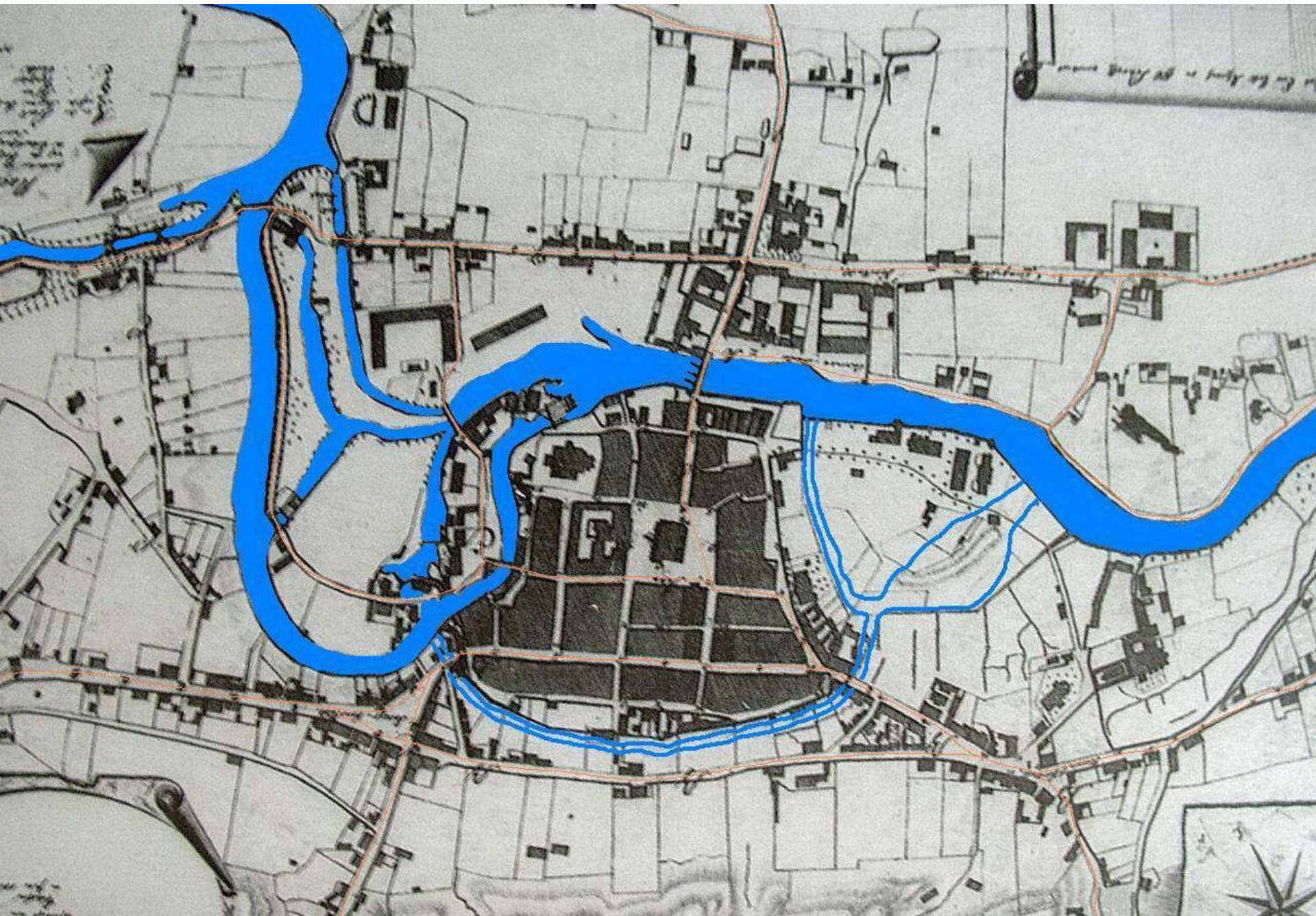
Amberg

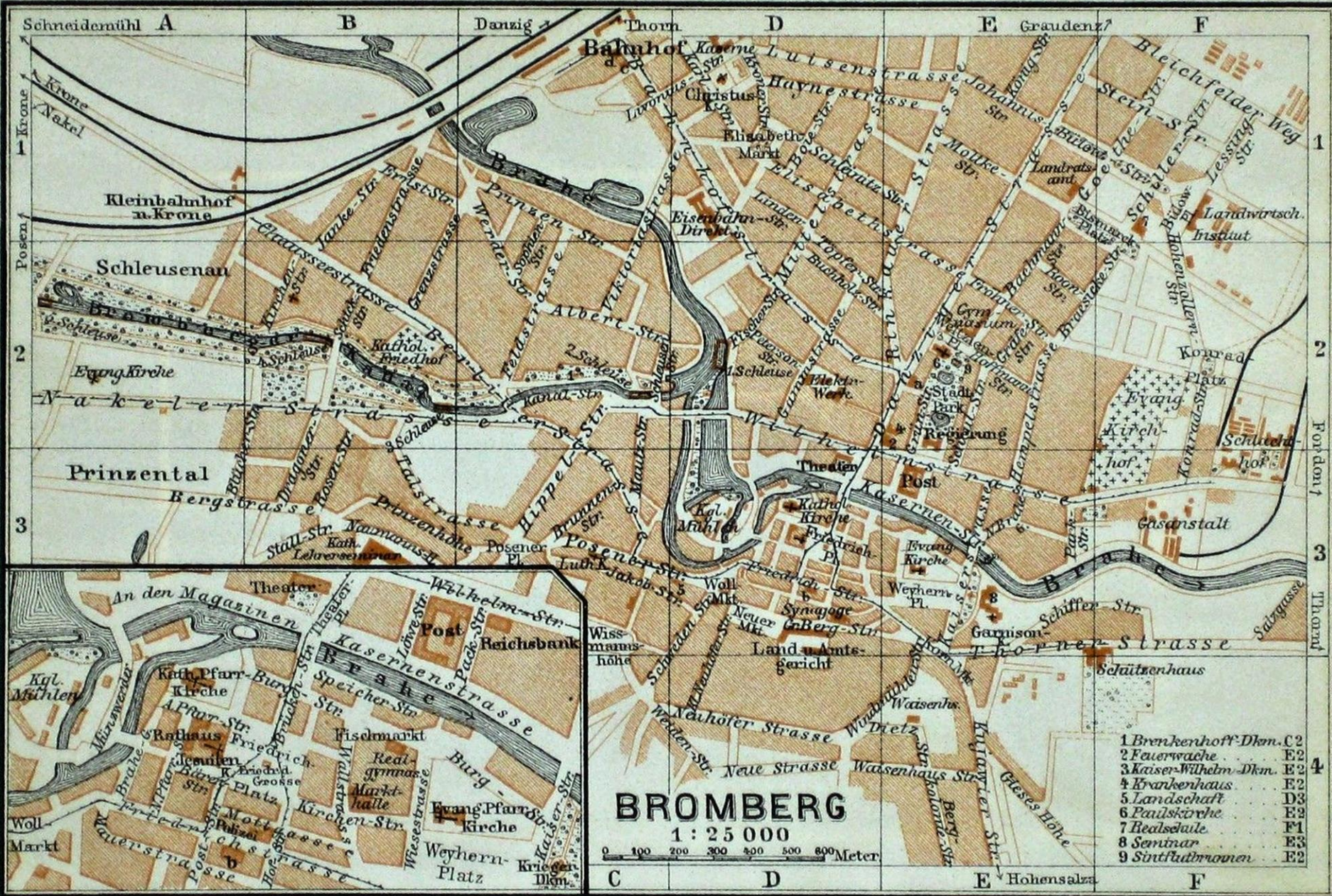
1	2	3	4	5	6	7	8	9	10
11	12	13	14	15	16	17	18	19	20
21	22	23	24	25	26	27	28	29	30
31	32	33	34	35	36	37	38	39	40
41	42	43	44	45	46	47	48	49	50
51	52	53	54	55	56	57	58	59	60
61	62	63	64	65	66	67	68	69	70
71	72	73	74	75	76	77	78	79	80
81	82	83	84	85	86	87	88	89	90
91	92	93	94	95	96	97	98	99	100

1	2	3	4	5	6	7	8	9	10
11	12	13	14	15	16	17	18	19	20
21	22	23	24	25	26	27	28	29	30
31	32	33	34	35	36	37	38	39	40
41	42	43	44	45	46	47	48	49	50
51	52	53	54	55	56	57	58	59	60
61	62	63	64	65	66	67	68	69	70
71	72	73	74	75	76	77	78	79	80
81	82	83	84	85	86	87	88	89	90
91	92	93	94	95	96	97	98	99	100

PLAN DU NOUVEAU CANAL NAVIGABLE DE BROMBERG PAR LE MOYEN DU QUEL ON A ETABLI UNE COMMUNICATION ENTRE LA NETZ, LA BRÄH ET LA VISTULE







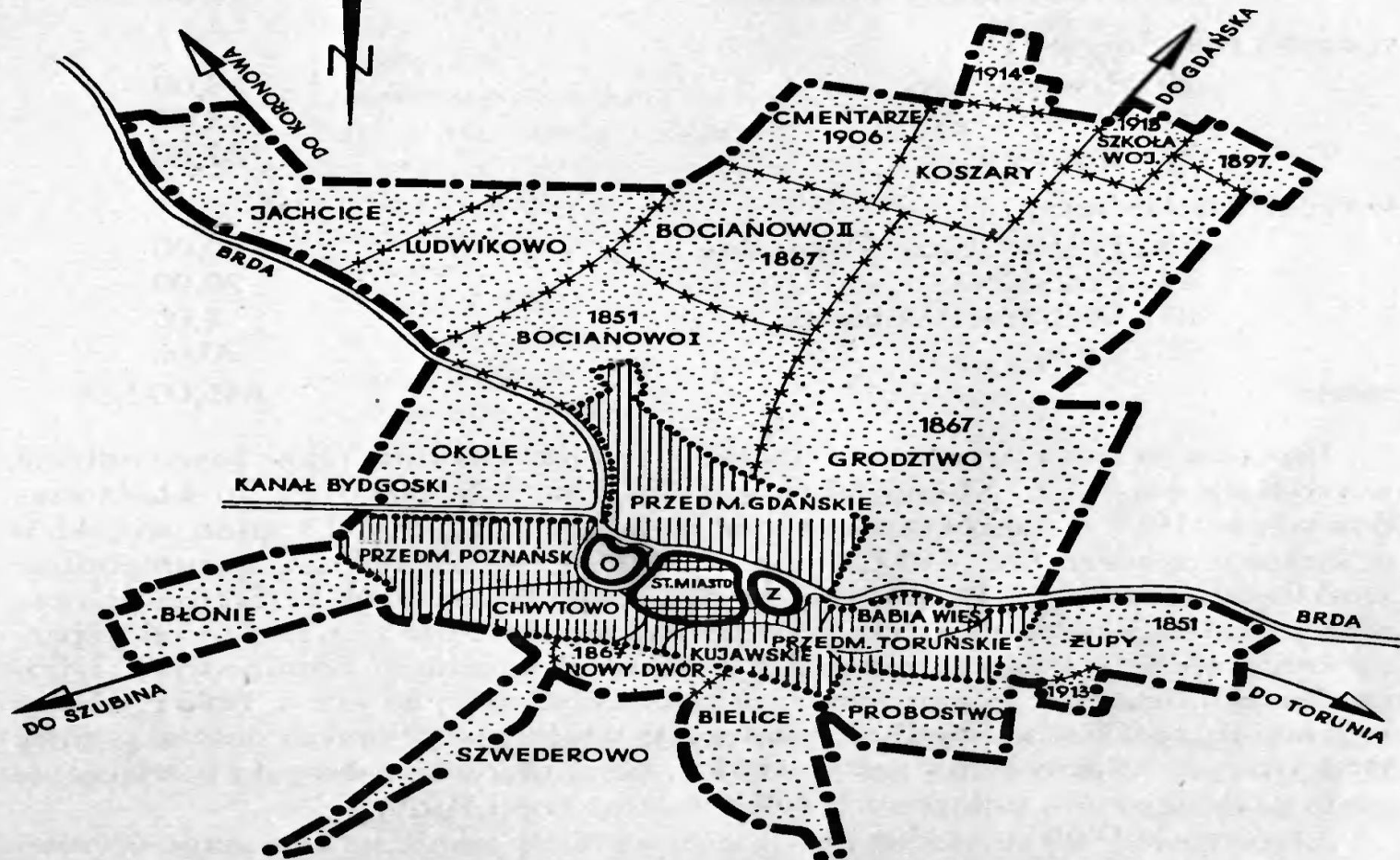
1 : 12 500 0 50 100 200 300 400 500 600 Meter

Geogr. Anstalt von Wagner & Debes, Leipzig

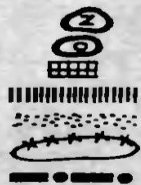


BYDGOSZCZ

ROZWÓJ TERYTORIALNY MIASTA
W LATACH OD 1346 – 1920 R.



LEGENDA



WYSPA ZAMKOWA

WYSPA MŁYŃSKA

OBSZAR STAREGO MIASTA OD 1346 R.

OBSZAR MIASTA DO 1800 R.

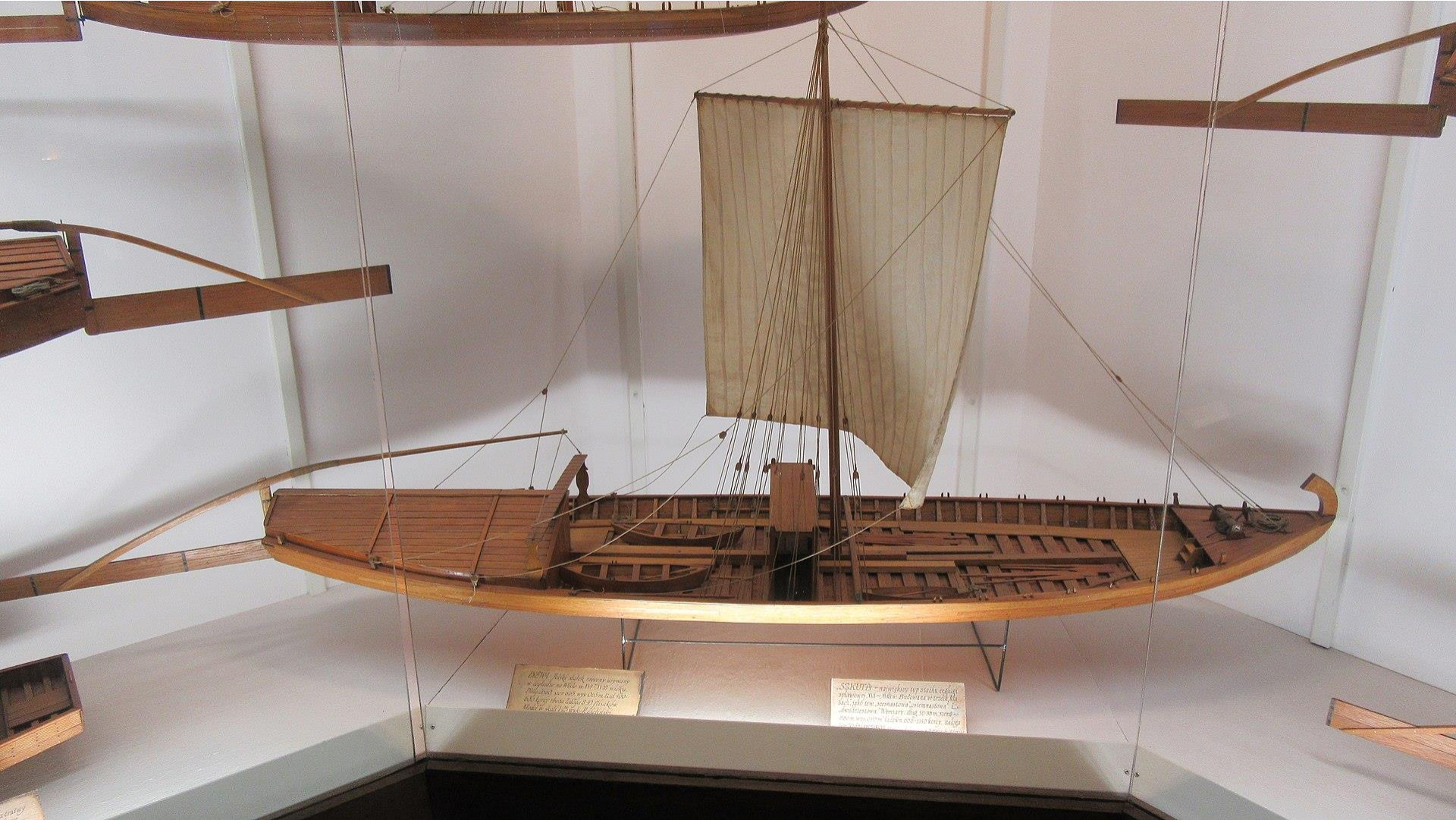
ROZWÓJ TERYTORIALNY OD 1800-1920 R.

GRANICE TERENÓW WŁĄCZONYCH DO OBSZARU MIASTA

GRANICE MIASTA DO 1920 R.

Dawny rozwój gospodarczy Bydgoszczy





Данная модель, изготовленная в 1870-е гг. в Вене, является точной копией оригинала, который был построен в 1870 г. в Вене. Модель имеет длину 1,5 м, ширину 0,3 м и высоту мачты 1,2 м.

«СКИТА» — название корабля, который был построен в Вене в 1870 г. Модель имеет длину 1,5 м, ширину 0,3 м и высоту мачты 1,2 м.



b



d



f



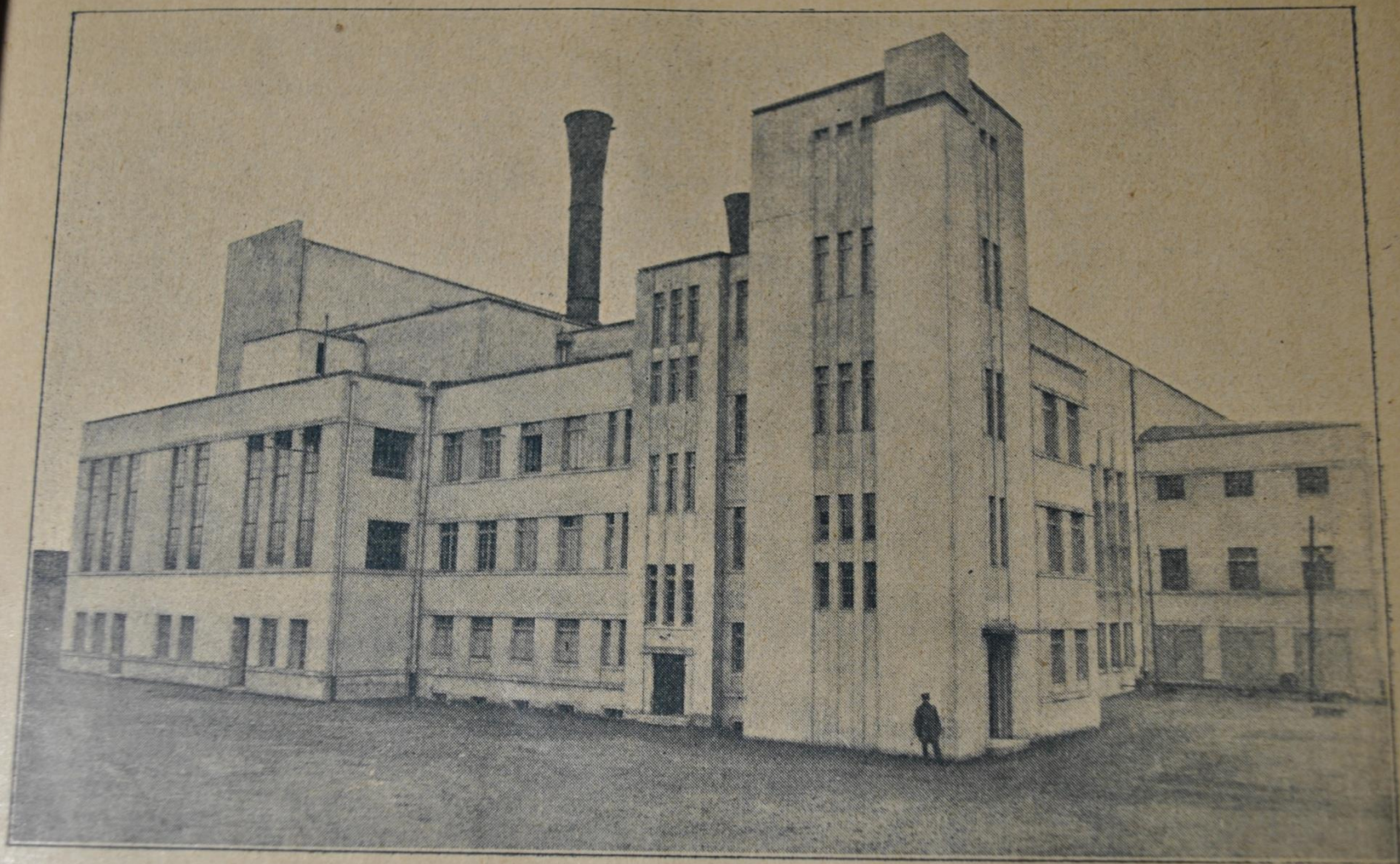
Bydgoszcz w XIX wieku : czy
industrializacja nadała kształt
dzisiejszemu miastu?

Co bardziej sprzyjało rozwojowi
miasta : Kanał Bydgoski czy
bydgoski węzeł kolejowy?

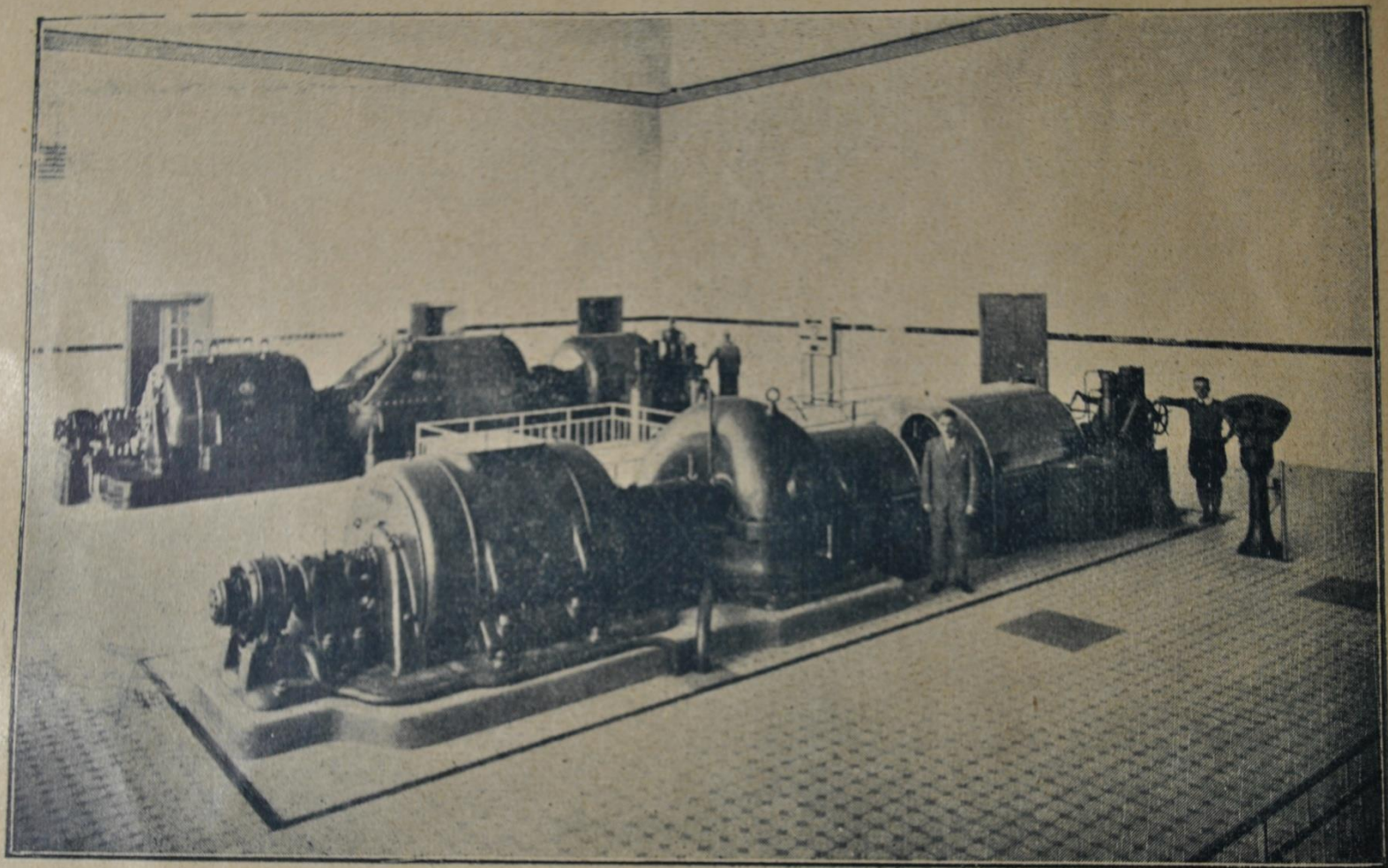
Bydgoszcz po 1920 roku:
najbardziej repolonizowane miasto
II RP

Bydgoszcz po 1920 roku : najlepiej
przeprowadzony proces polonizacji
przemysłu i handlu w II RP.

Nowa elektrownia miejska na przedmieściu w Fachcicach



uruchomiona w grudniu 1929 r.



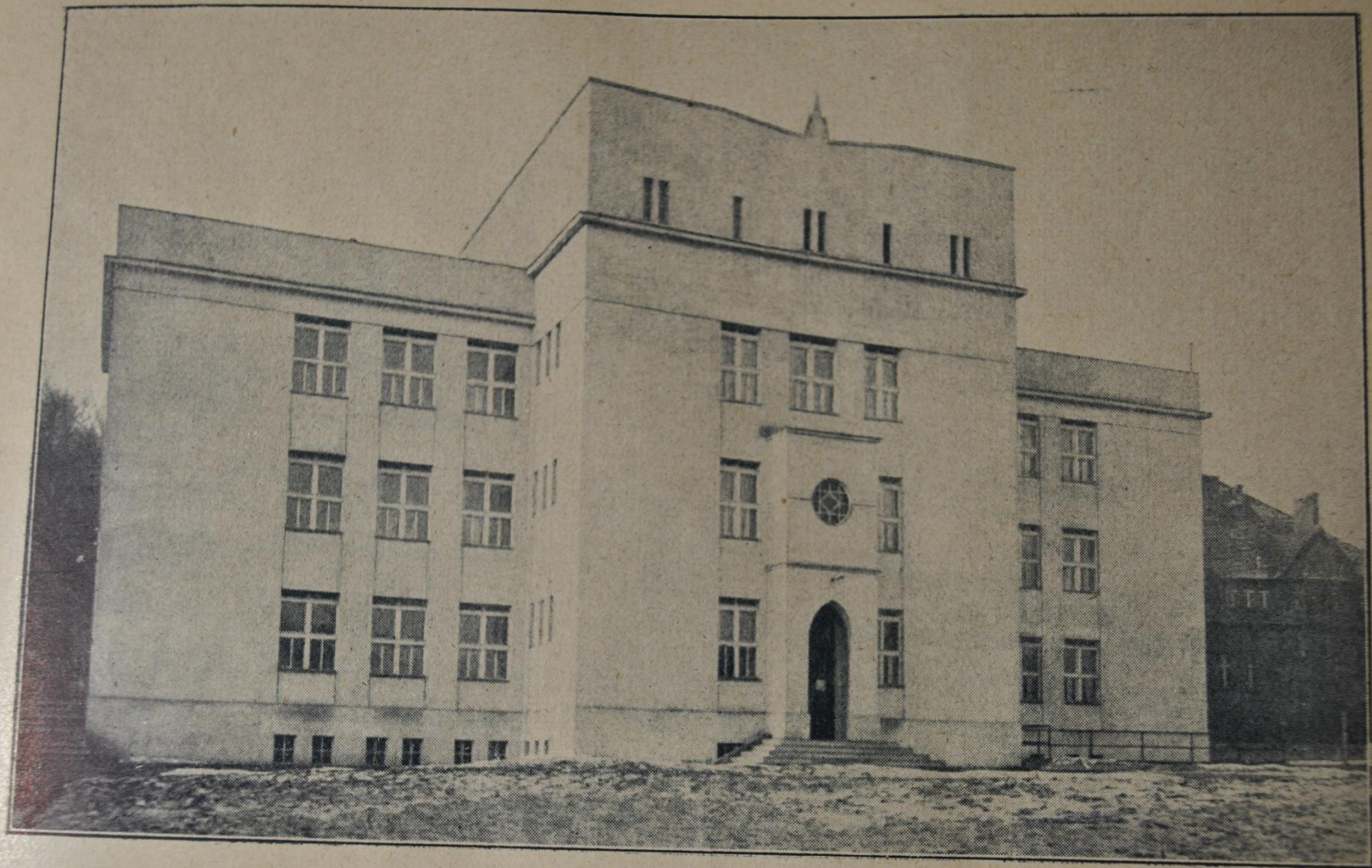
Turbiny w nowej elektrowni



Główny gmach nowego szpitala miejskiego, wzniesiony w r. 1928/29.



Łaźnia Miejska na Szvederowie, otwarta w r. 1928.

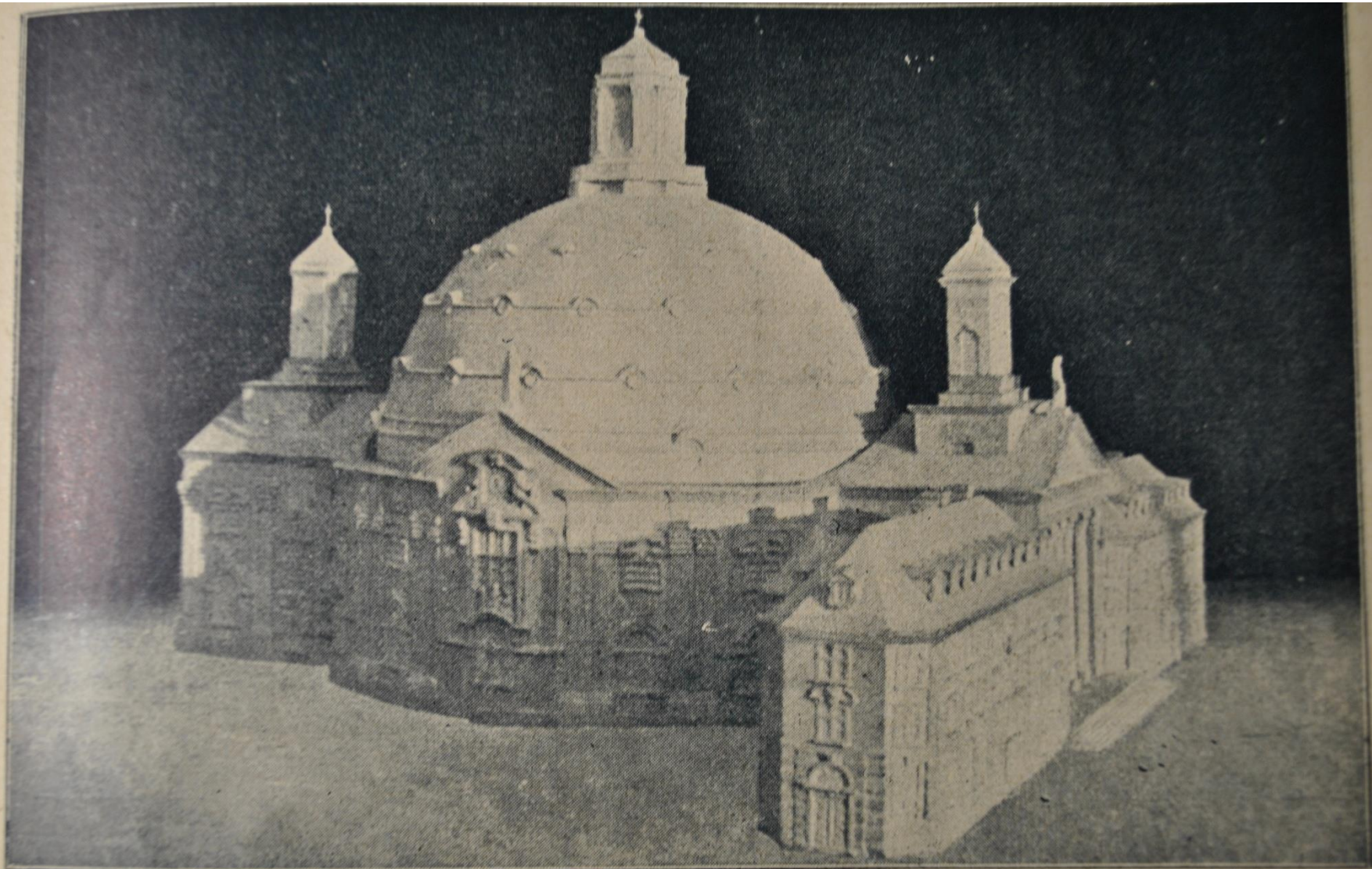


*Dom Starców, poświęcony w obecności Prezydenta Rzplitej
dnia 29 lipca 1928 r.*

obowiązkowej pracy zawo

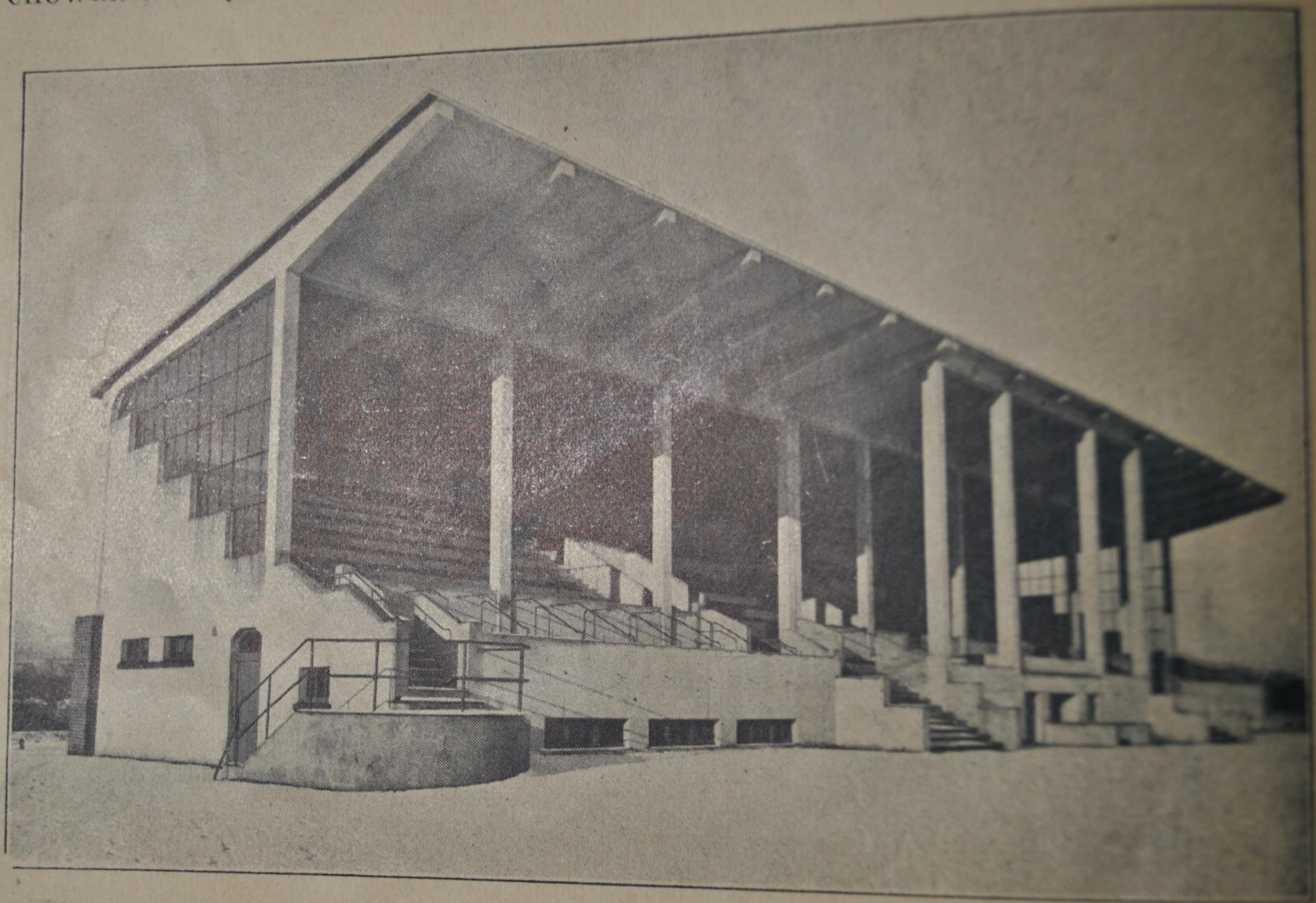


Kościół na Szvederowie, wykończony w roku 1928.

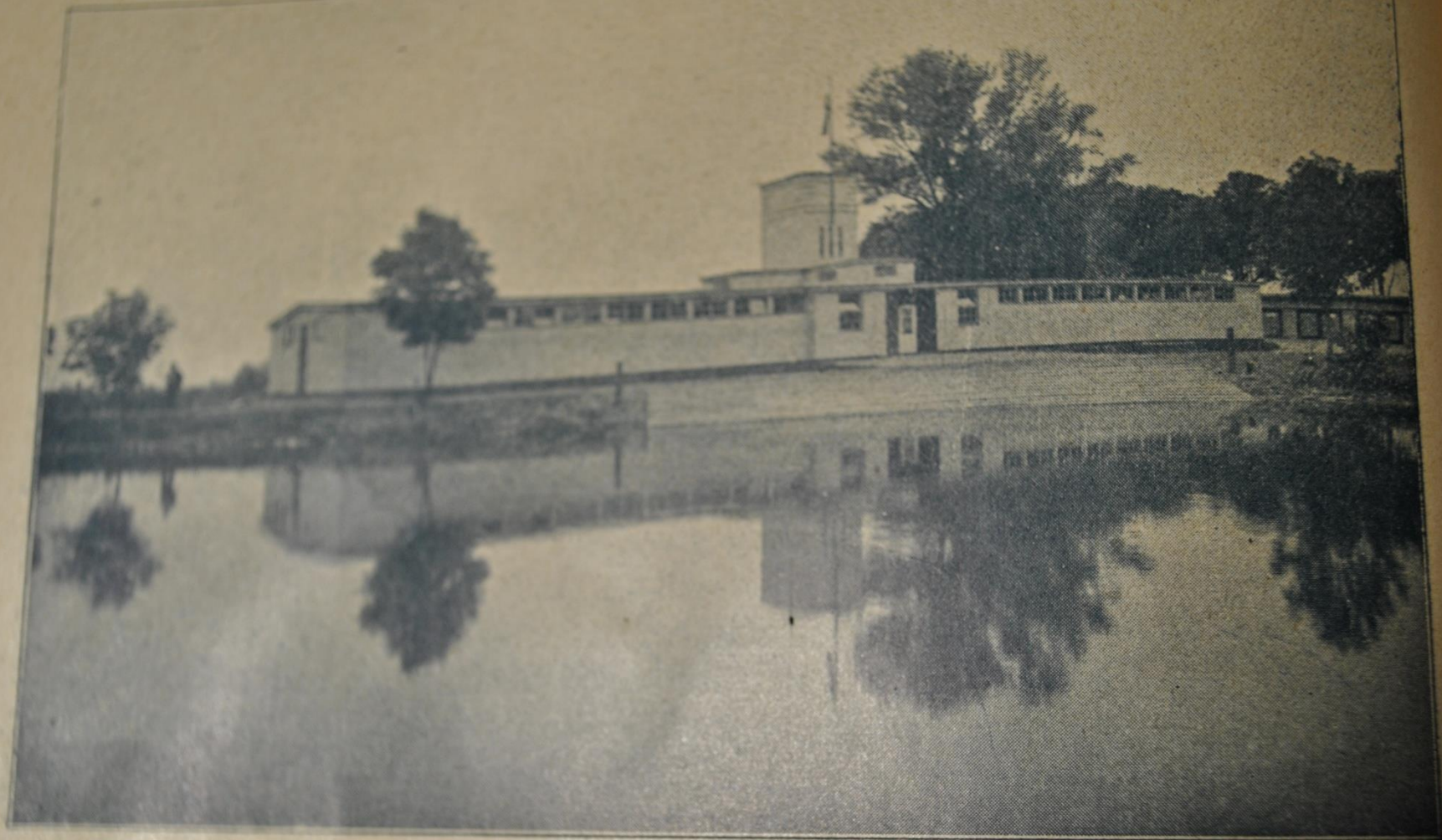


Projekt kościoła św. Wincentego à Paulo. Budowę rozpoczęto w r. 1925.

chowania Fizycznego.

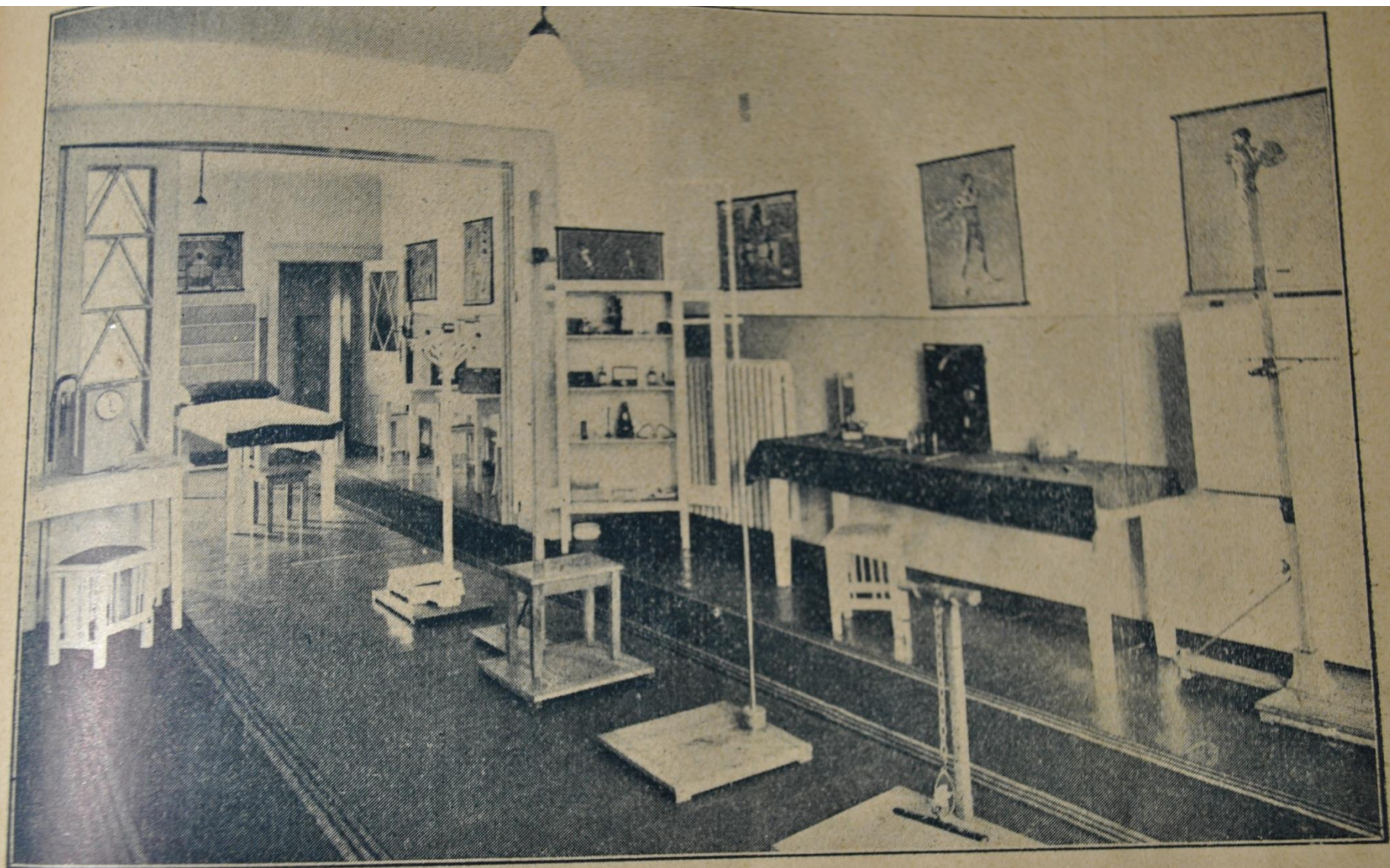


Trybuny żelbetowe na Stadjonie Miejskim, wykończone w r. 1929.

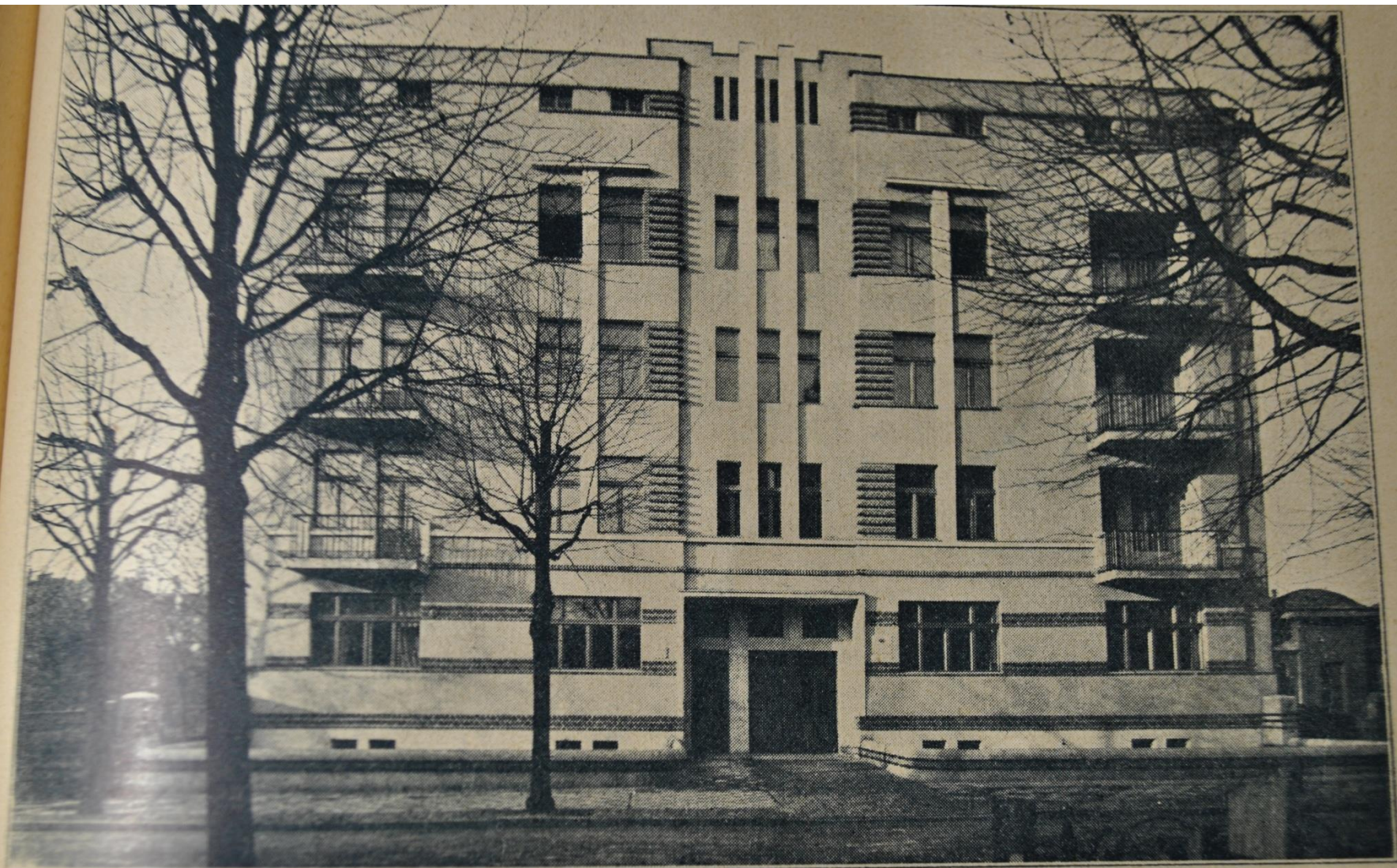


*Schrony i szatnie wioślarskie nad torem regatowym w Brdyujściu,
zbudowane w r. 1929.*

Nie będziemy tu wymieniać...



Doradnia sportowo-lekarska.



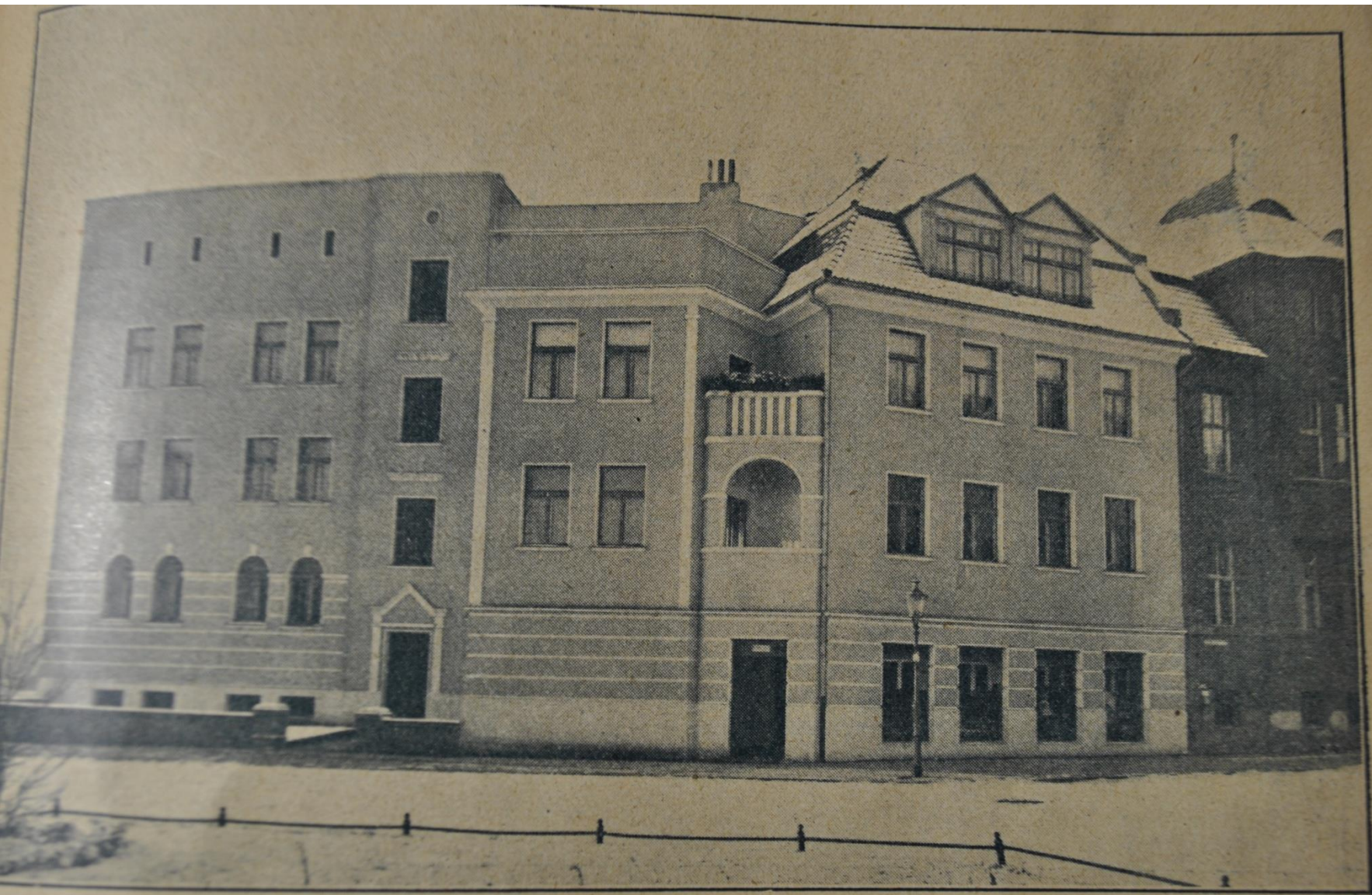
Dom mieszkalny przy ul. Libelta 5, wzniesiony przez miasto w r. 1928/29

9. Wiosna 1929 roku. Widok z ul. Libelta na kompleks dawnych baraków wojsko-

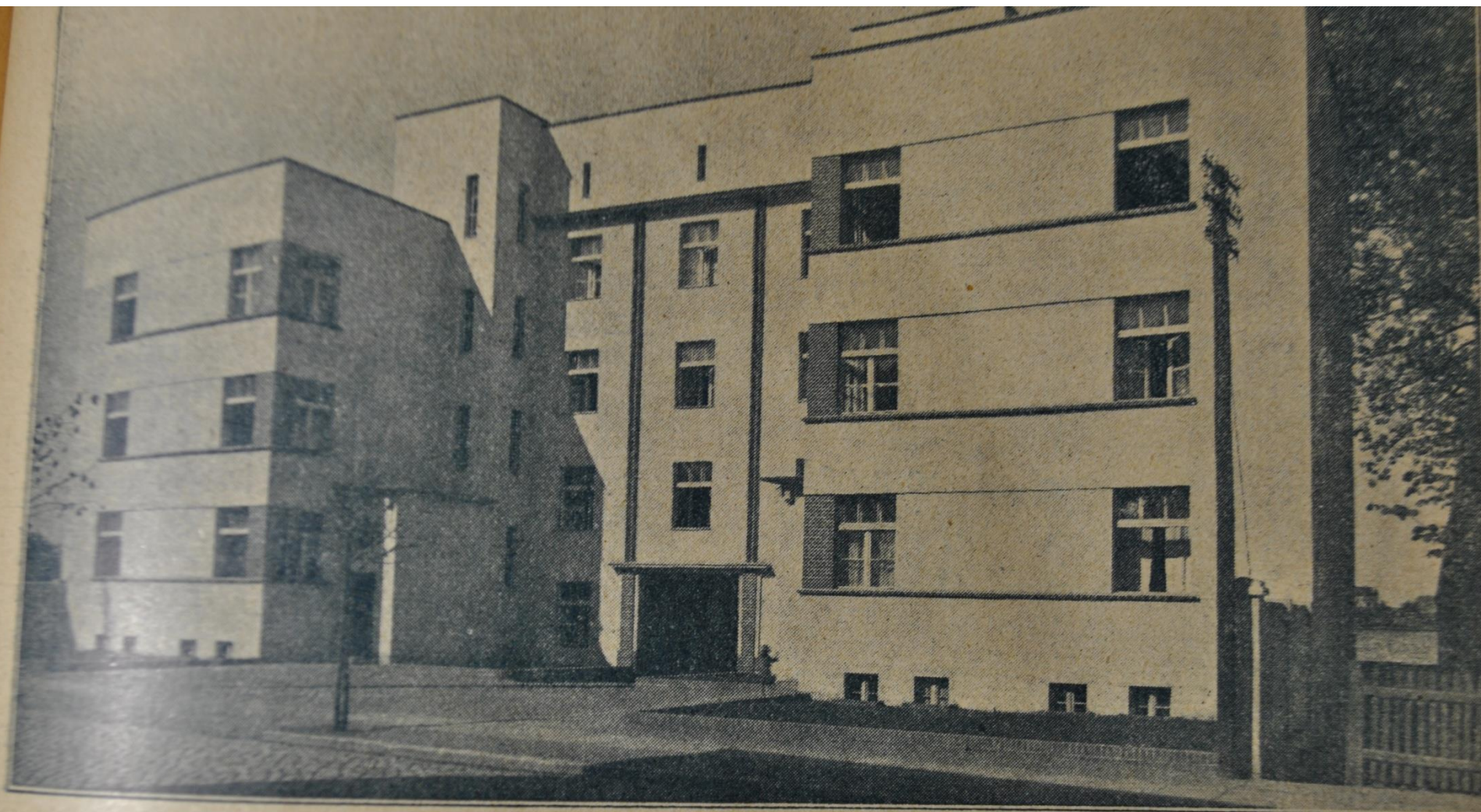


*Dom mieszkalny przy Alejach Ossolińskich,
wzniesiony przez miasto w r. 1923 25.*

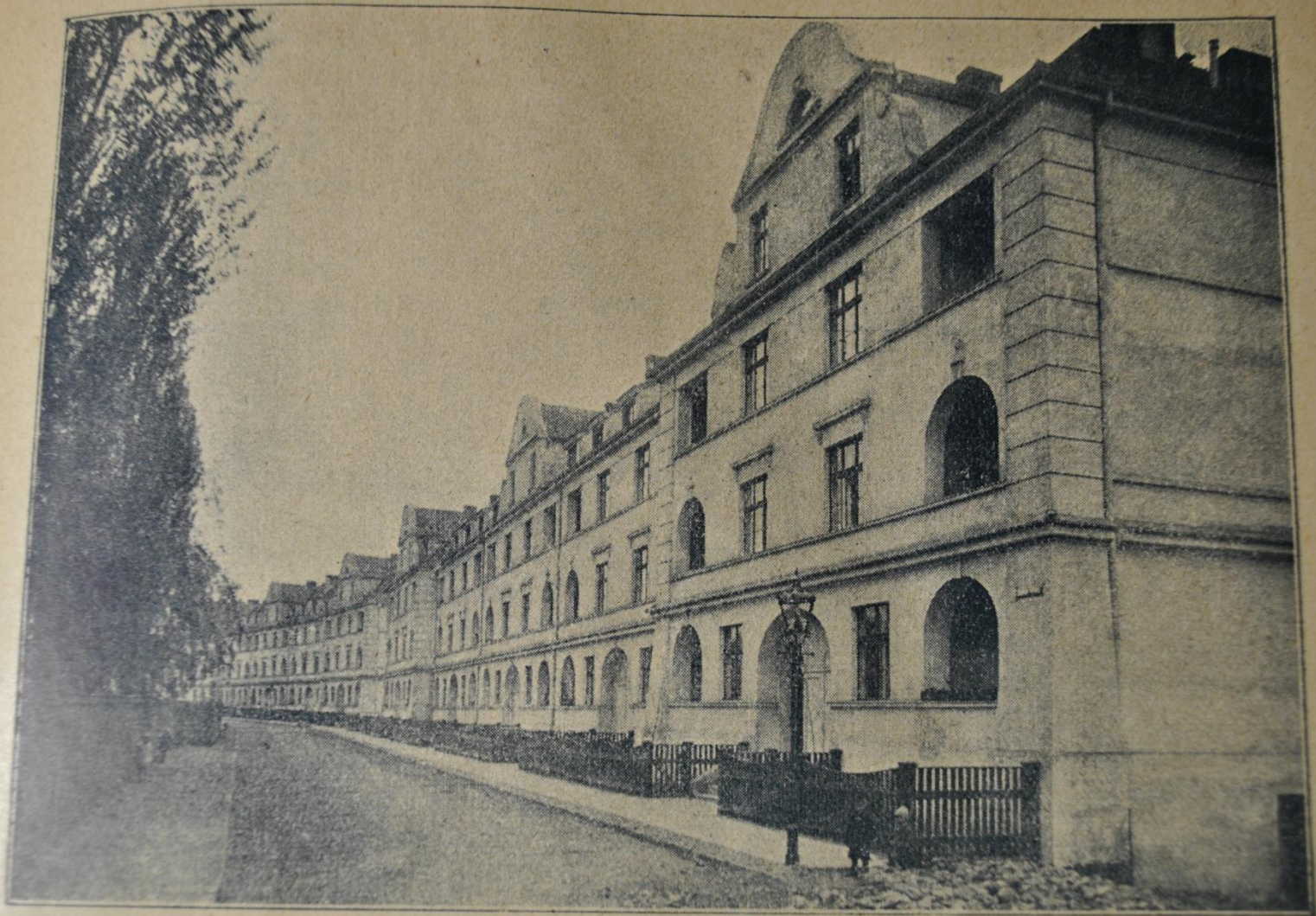
ię, że miasto z funduszy komunalnych



Dom mieszkalny przy ul. Zacisze, wzniesiony przez miasto w r. 1928, 29



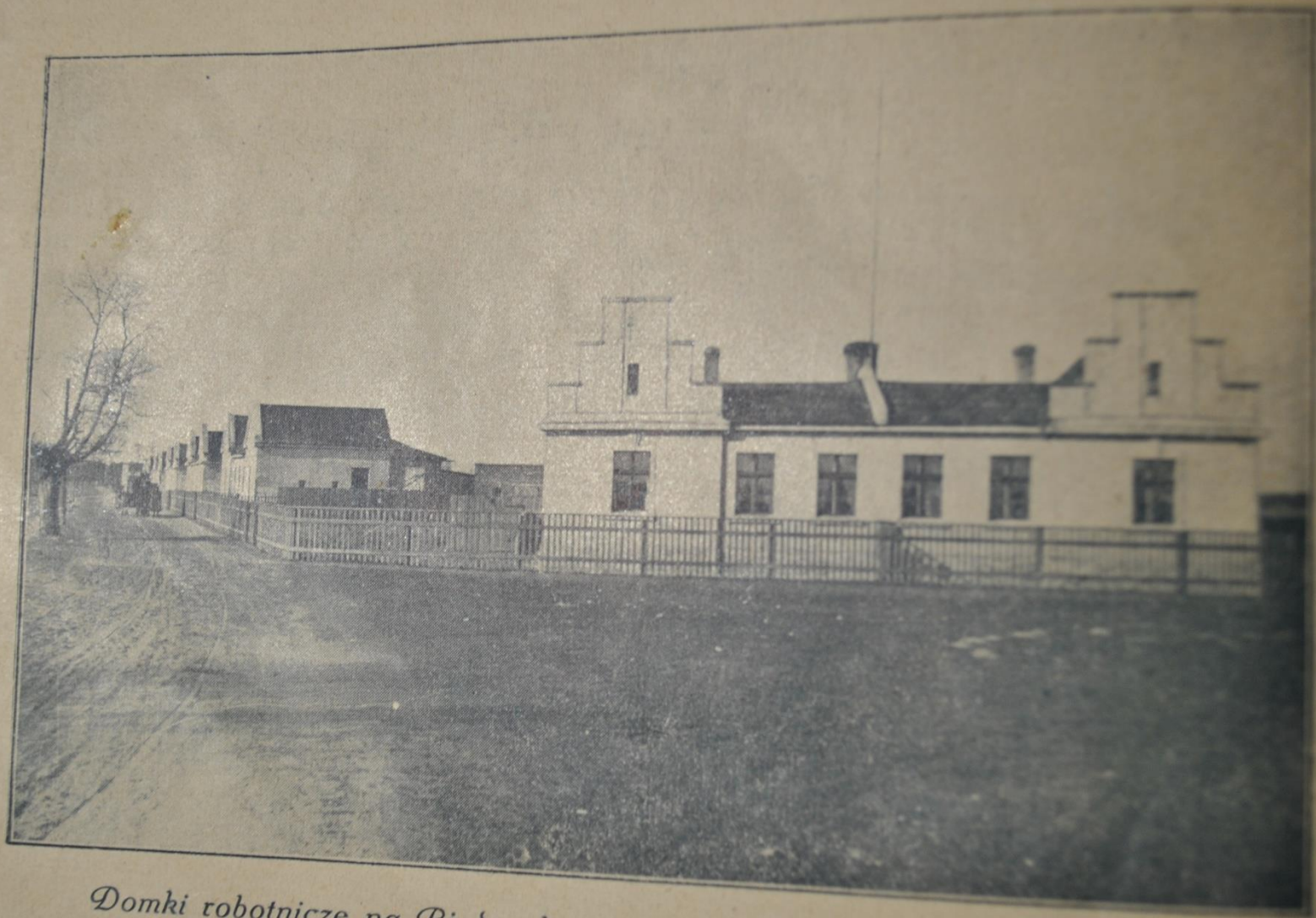
Dom mieszkalny przy ul. Toruńskiej, wzniesiony przez miasto w r. 1927/28.



Domy mieszkalne przy ul. Babia wieś, wybudowane przez miasto.

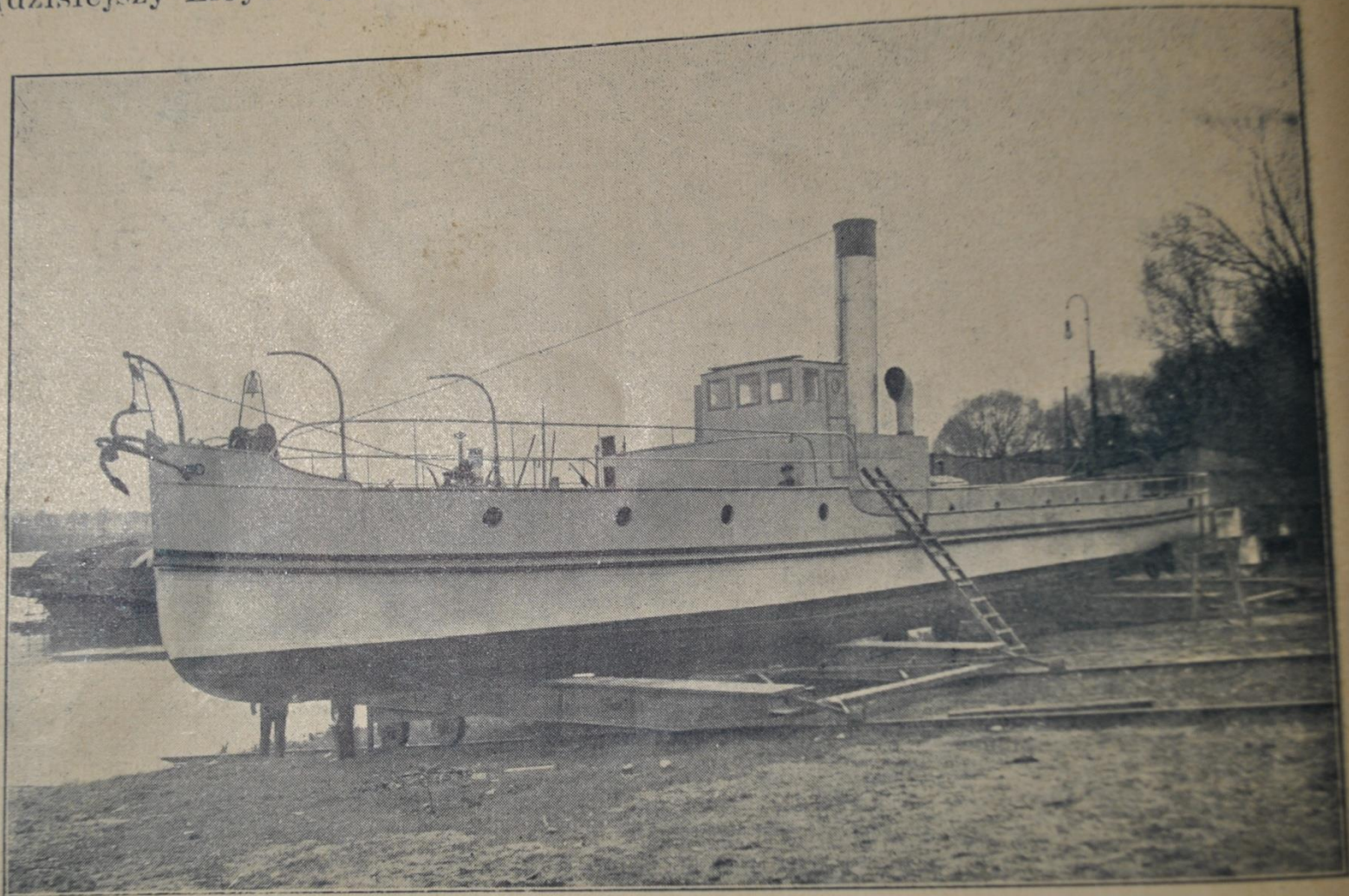


Domki bliźniacze robotnicze na Ludwikowie, wzniesione przez miasto w r. 1927



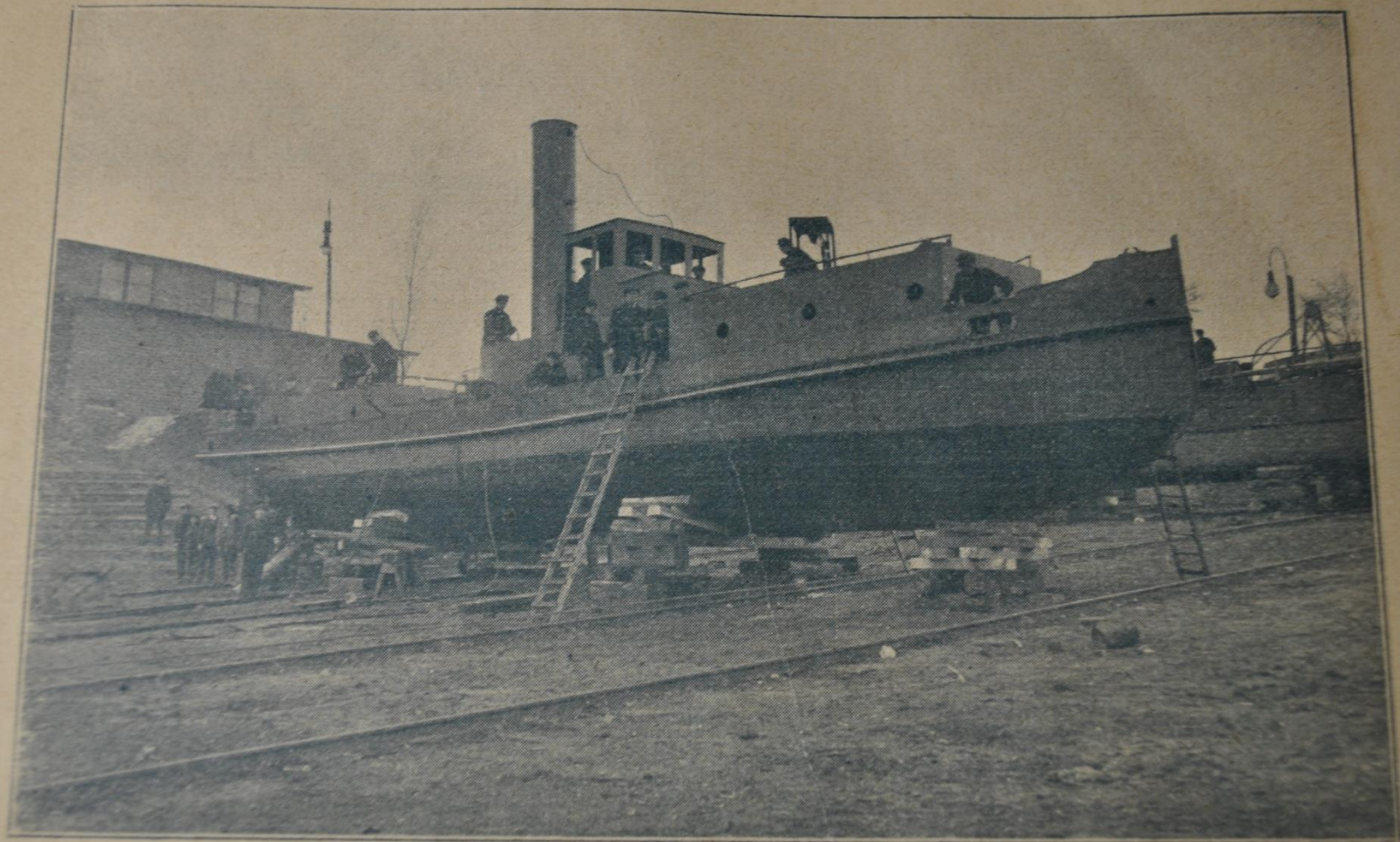
Domki robotnicze na Biedaszkowie, wzniesione przez miasto w r. 1927

niez przy pomocy banków następuje sp...
siębiorstwa żeglugowego w Bydgoszczy Bromberger Schleppschiffbau V. G.
(dzisiejszy Lloyd Bydgoski).



Statek pasażerski „Gniew”, zbudowany w r. 1929 przez Lloyd Bydgoski.

komunikacji wodnej.



Łamacz łodów „Wróbnia”, zbudowany przez Ployd Bydgoski w r. 1929.

Bydgoszcz po 1945 : odrodzenie
kultury dzięki nielicznej
przedwojennej inteligencji.
Fenomen Andrzeja Szwalbego.